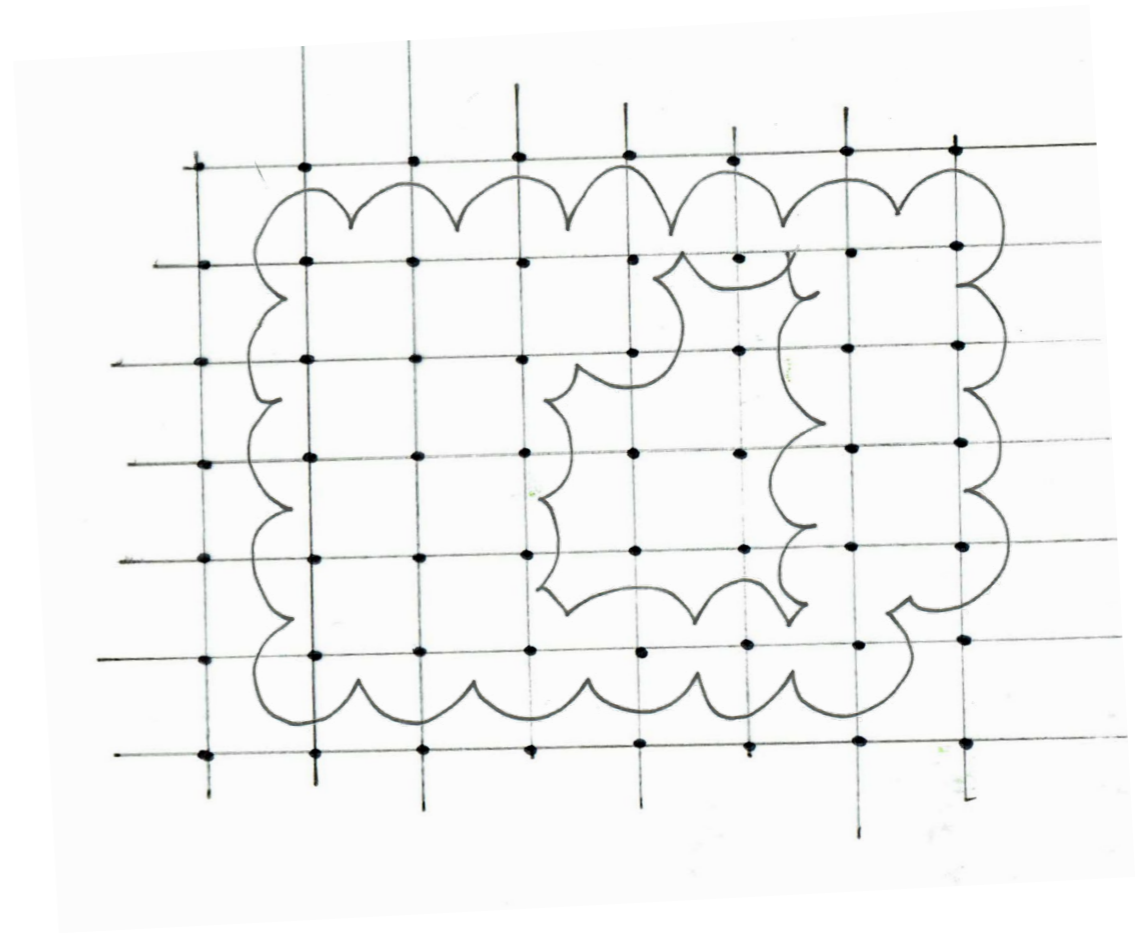
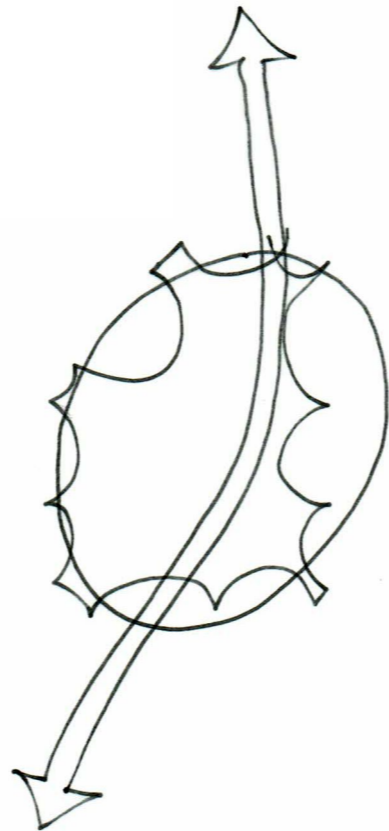


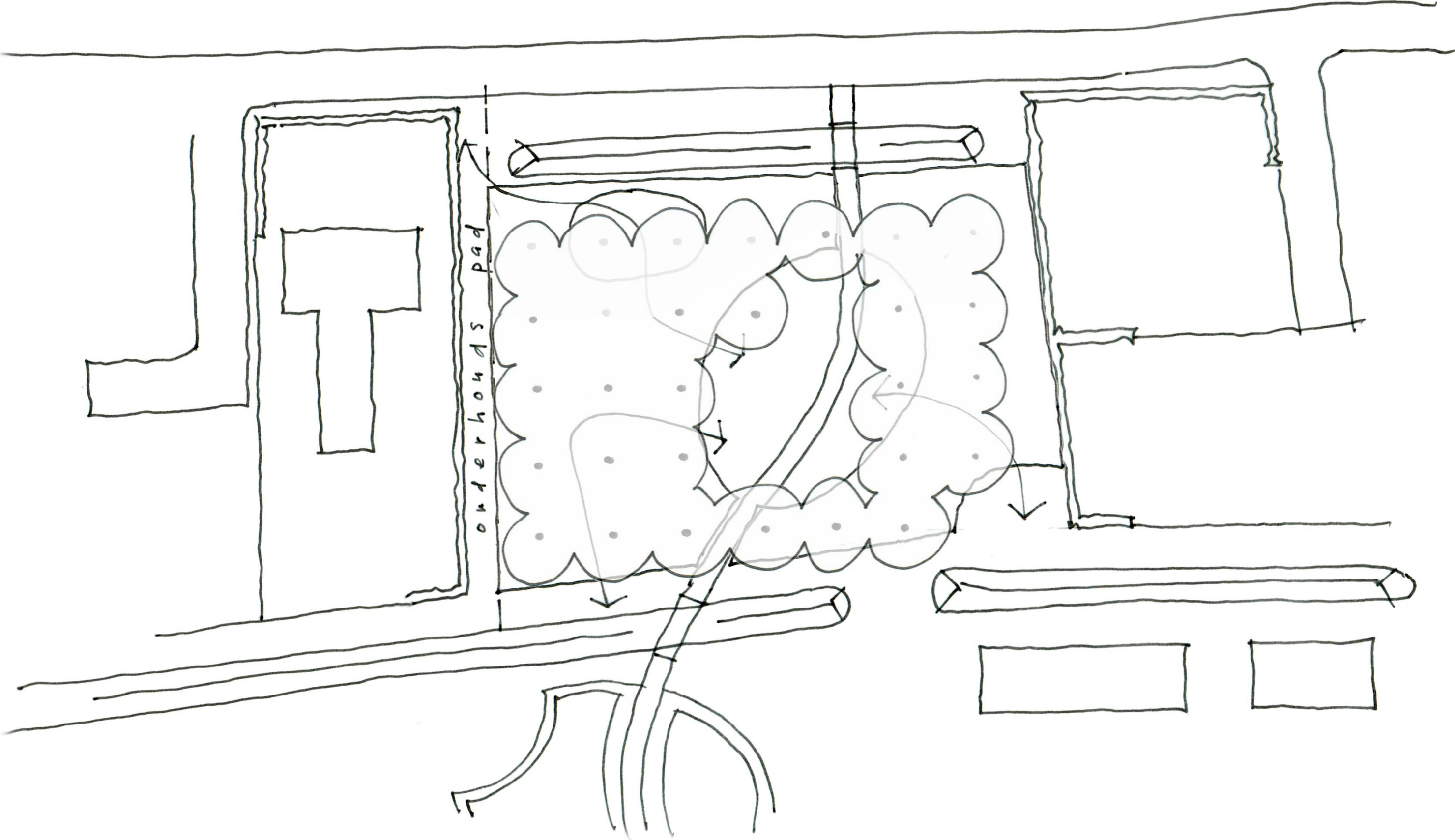
+

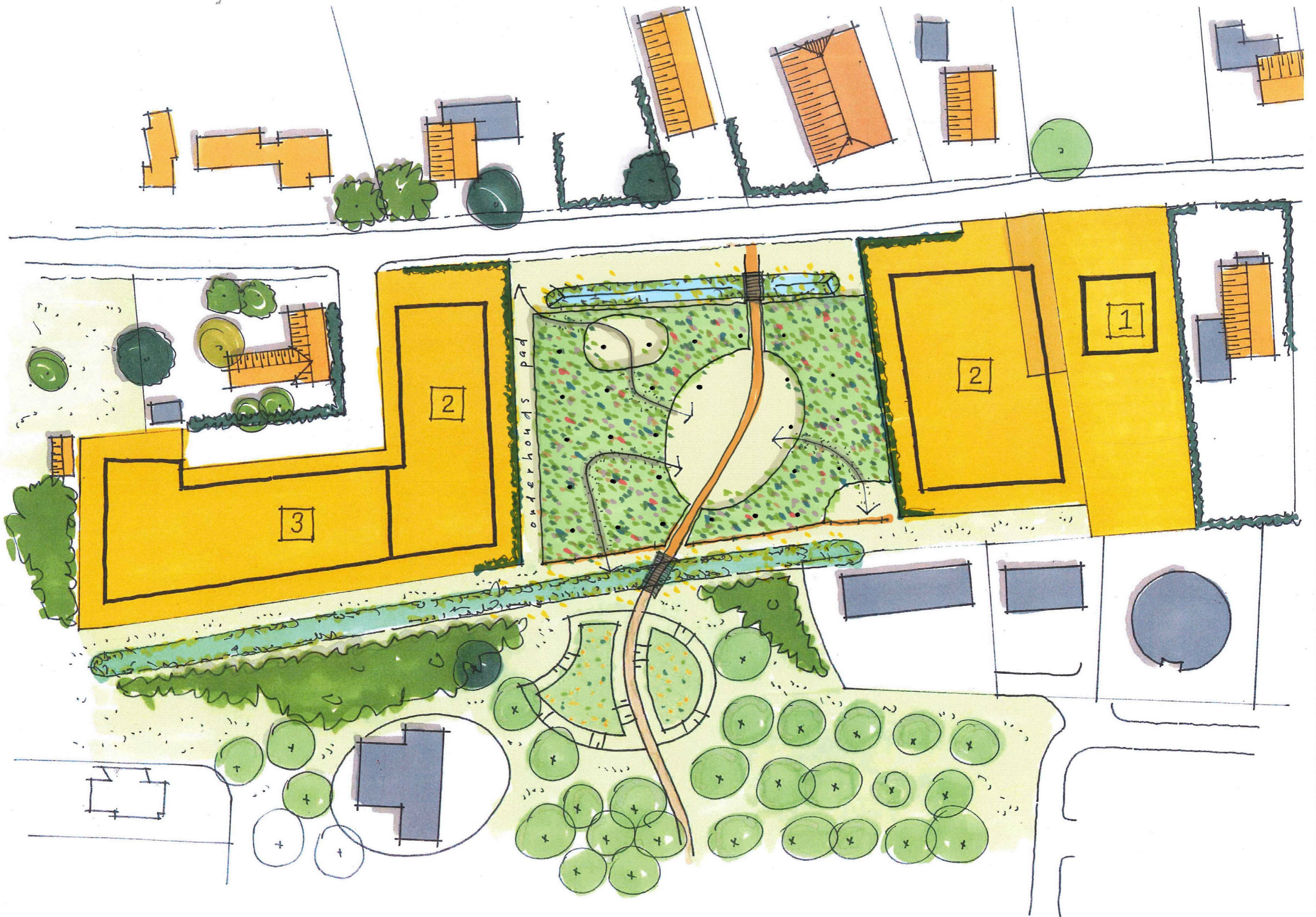


+



=





- 'landschappelijke laag' met onderbegroeiing van gemengde bloemen, kruiden en grassen, halfhoog (max. 1m), zoveel mogelijk aansluitend tot erfgrenzen

- onderhoudspad c.q. schouwpad watergang inpassen

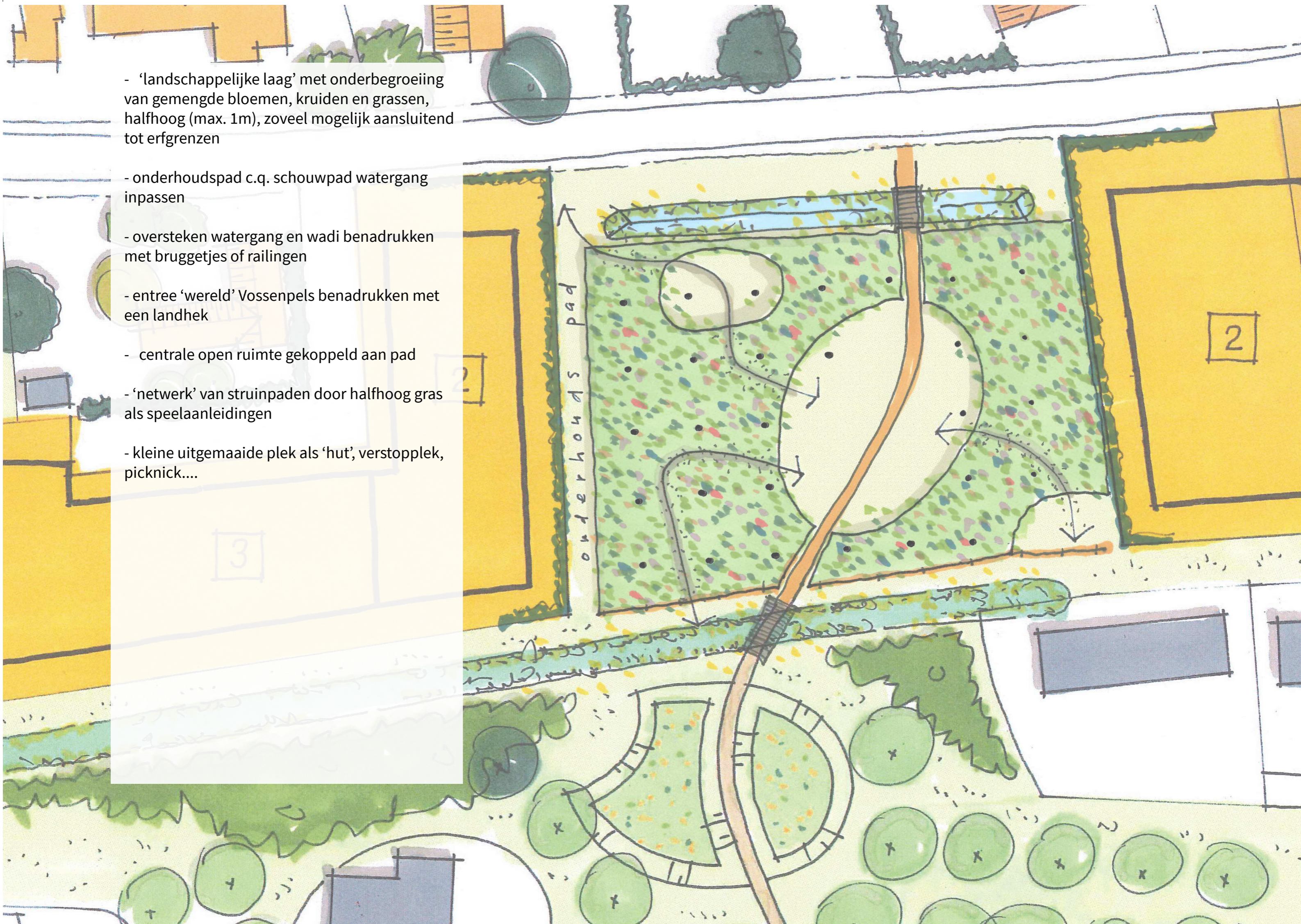
- oversteken watergang en wadi benadrukken met bruggetjes of railingen

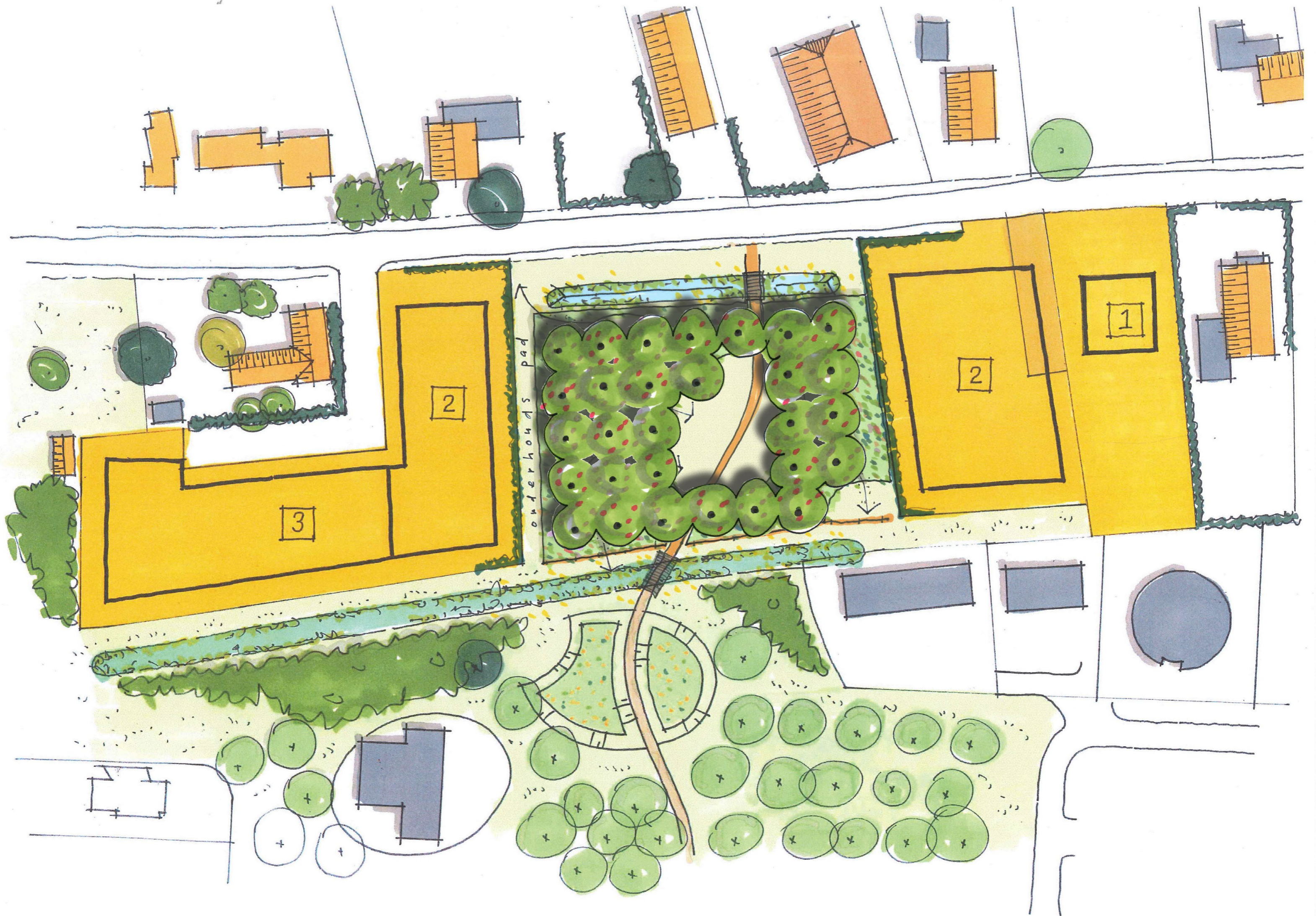
- entree 'wereld' Vossenpels benadrukken met een landhek

- centrale open ruimte gekoppeld aan pad

- 'netwerk' van struinpaden door halfhoog gras als speelaanleidingen

- kleine uitgemaaide plek als 'hut', verstopplek, picknick....





- 'tweede laag': strakke boomgaard als referentie naar tuindersverleden van de Vossenpels

- door 5 bomen 'uit te sparen' ontstaat open plek van ca. 20 x 25 meter

- bij stramien van 7 x 7 meter ruimte voor in totaal 29 bomen

- vijf bomen staan 'los' binnen open ruimtes

- geschikte soorten zijn appel, peer, kers

- solitaire/enkele notenboom?

