

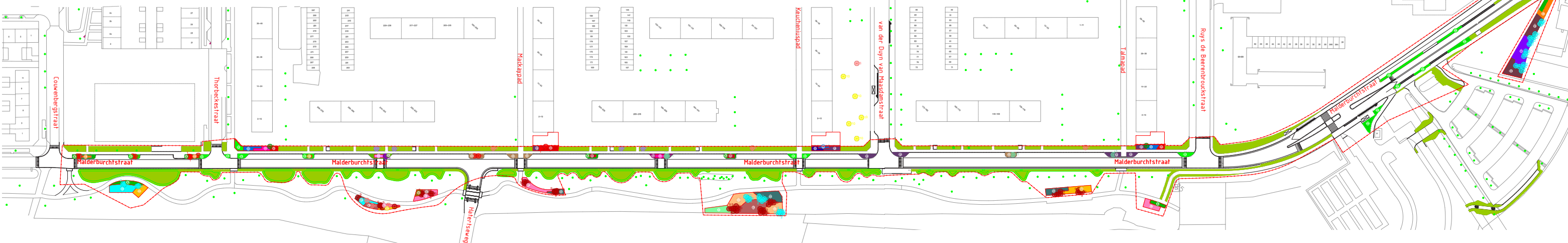
## Nieuw groen langs de Malderburchtstraat

### Het groen langs de Malderburchtstraat moet nog worden ingericht. In hoofdlijnen:

- De beplanting voor de flats van Talis wordt uitgebreid, zodat de groenstrook en de beplanting van Talis één geheel vormen.
- Er worden op een aantal locaties bomen geplant, zodat er meer schaduwplekken zijn in de straat. Dit zijn bomen die passen bij de omstandigheden langs de Malderburchtstraat.
- In de groenstrook aan de zuidzijde worden verschillende groepen met heesters en stuiken geplant. De soorten die hier aangeplant worden, passen goed in de bestaande groeiomstandigheden. Ze leveren bloemen of vruchten die voor vogels, insecten en kleine zoogdieren nuttig zijn.
- De groenstrook zelf blijft gras. Het wandelpad blijft half verhard.
- De groenstrook wordt ook gebruikt voor het opvangen van het regenwater dat van de bestrating afstroomt. Dit wordt niet afgevoerd via het riool, maar kan in de grond van de groenstrook wegzakken. Daarvoor zijn zogenaamde wadi's aangelegd.
- In de eerste helft van maart starten de werkzaamheden.

Wilt u meer informatie over de groeninrichting? Op [nijmegen.nl/mijnwijkplan](http://nijmegen.nl/mijnwijkplan) staat de gehele tekening met legenda. U kunt ook contact opnemen met Paulien Bisschop: 06 - 832 828 22, [pbisschop@vangelder.com](mailto:pbisschop@vangelder.com)

### Malderburchtstraat: heesterranden aan de noordzijde van de weg



### Malderburchtstraat: landschappelijke beplanting zuidzijde



### Overzicht werkgebied



### Malderburchtstraat: Nieuw bomen

