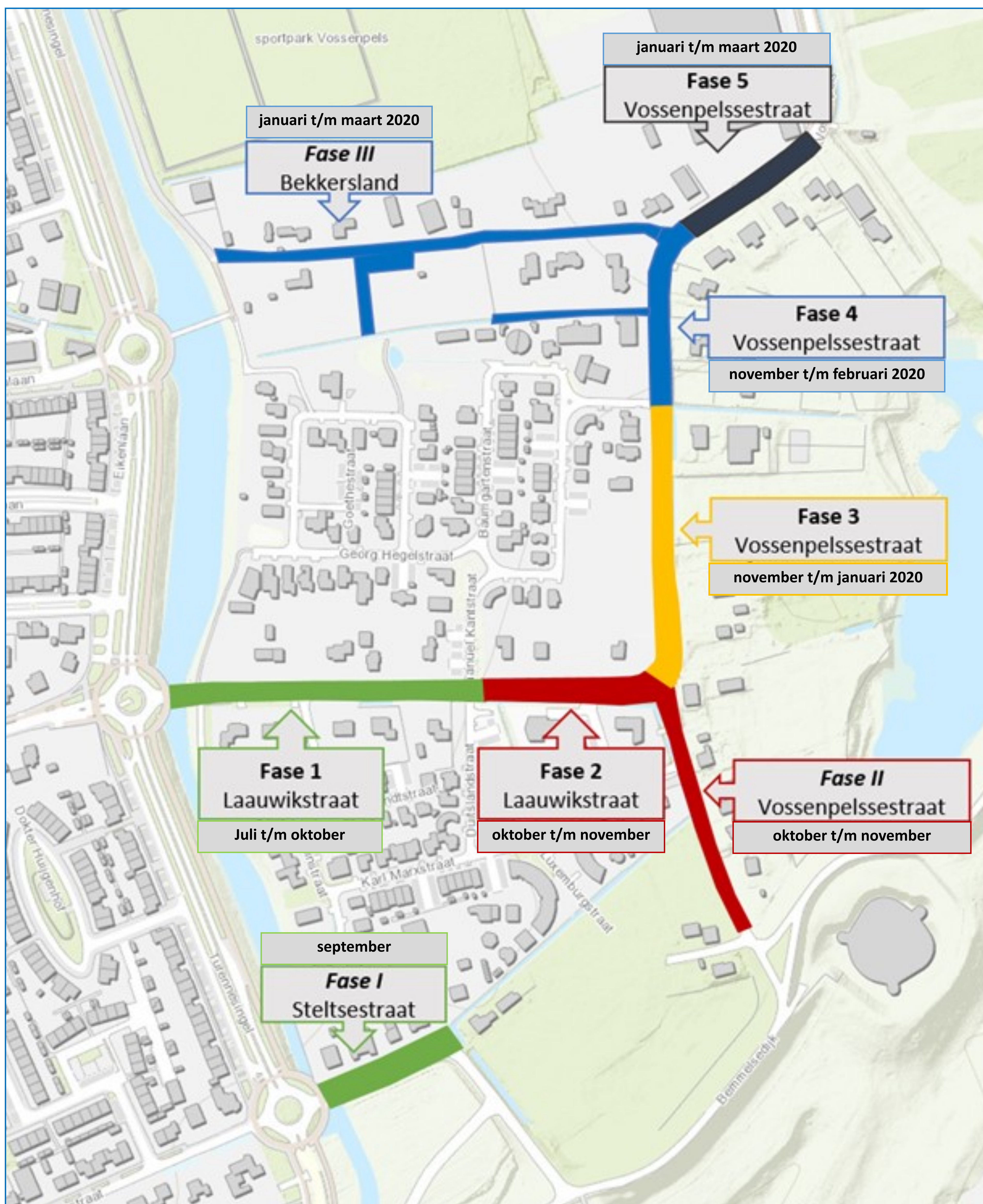
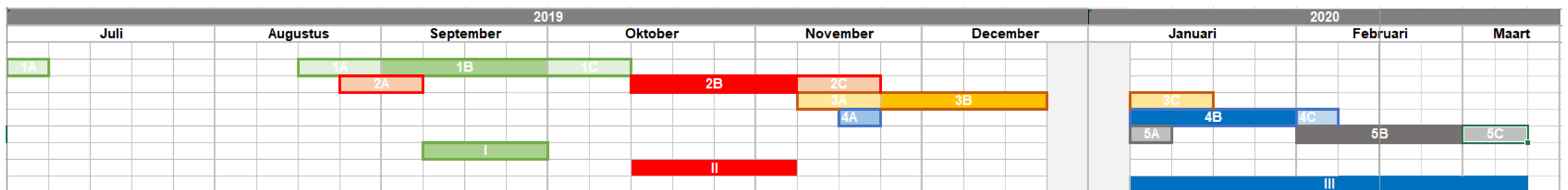


Herinrichting Vossenpelssestraat—Laauwikstraat

Planning

We starten in juli met de voorbereidende werkzaamheden van fase 1. Vanaf half augustus starten we met de échte werkzaamheden in fase 1. Naar verwachting ronden we de werkzaamheden in maart 2020 af (onder voorbehoud).



De kleuren op de kaart komen overeen met de kleuren in de planning. Letters A, B en C komen overeen met de vaste werkvolgorde per fase.

Per fase voeren we dezelfde werkzaamheden uit in een vaste volgorde:

- (A) aanbrengen tijdelijke rijbaan
- (B) aanbrengen riool en straatwerk
- (C) aanleg voetpad en opritten

We starten met de werkzaamheden vanaf de rotonde en werken in de richting van Bommel. In drie van deze hoofdfasen nemen we gelijktijdig de werkzaamheden van de Steltsestraat, Vossenpelssestraat zuid en Bekkersland mee.