

WELKOM

Duurzaam bereikbaar Heijendaal

Focusgroep Heijendaalseweg

Carlo Buise
4 april 2018

Duurzaam bereikbaar Heijendaal



45.000 studenten, 17.000 medewerkers + 5000 (polikliniek)bezoekers per dag

Radboudumc



Radboud Universiteit

Duurzaam bereikbaar Heijendaal

Je komt er makkelijk met comfort
Met een kleine CO2 footprint

Wat deden we tot nu toe?

Stimuleren fietsgebruik en OV

Hoe:

- Betaald parkeren
- Infrastructuur
- Reiskostenregeling
 - Openbaar vervoer (20-70% bijdrage)
 - Fietsvergoeding

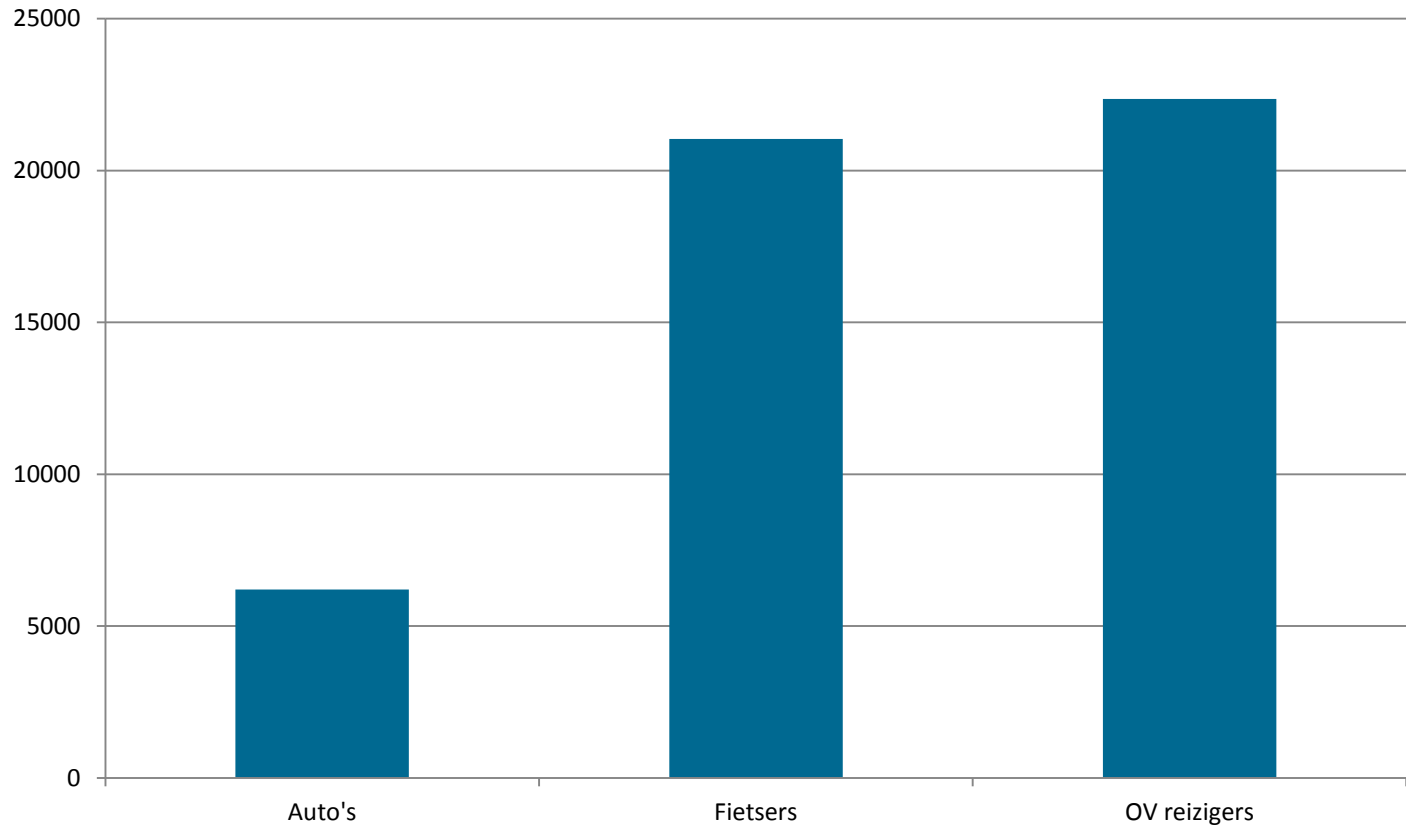
Overheid

- infrastructuur snel=fietspaden
- openbaar-vervoer
- beter-benutten programma's

OV bedrijven?

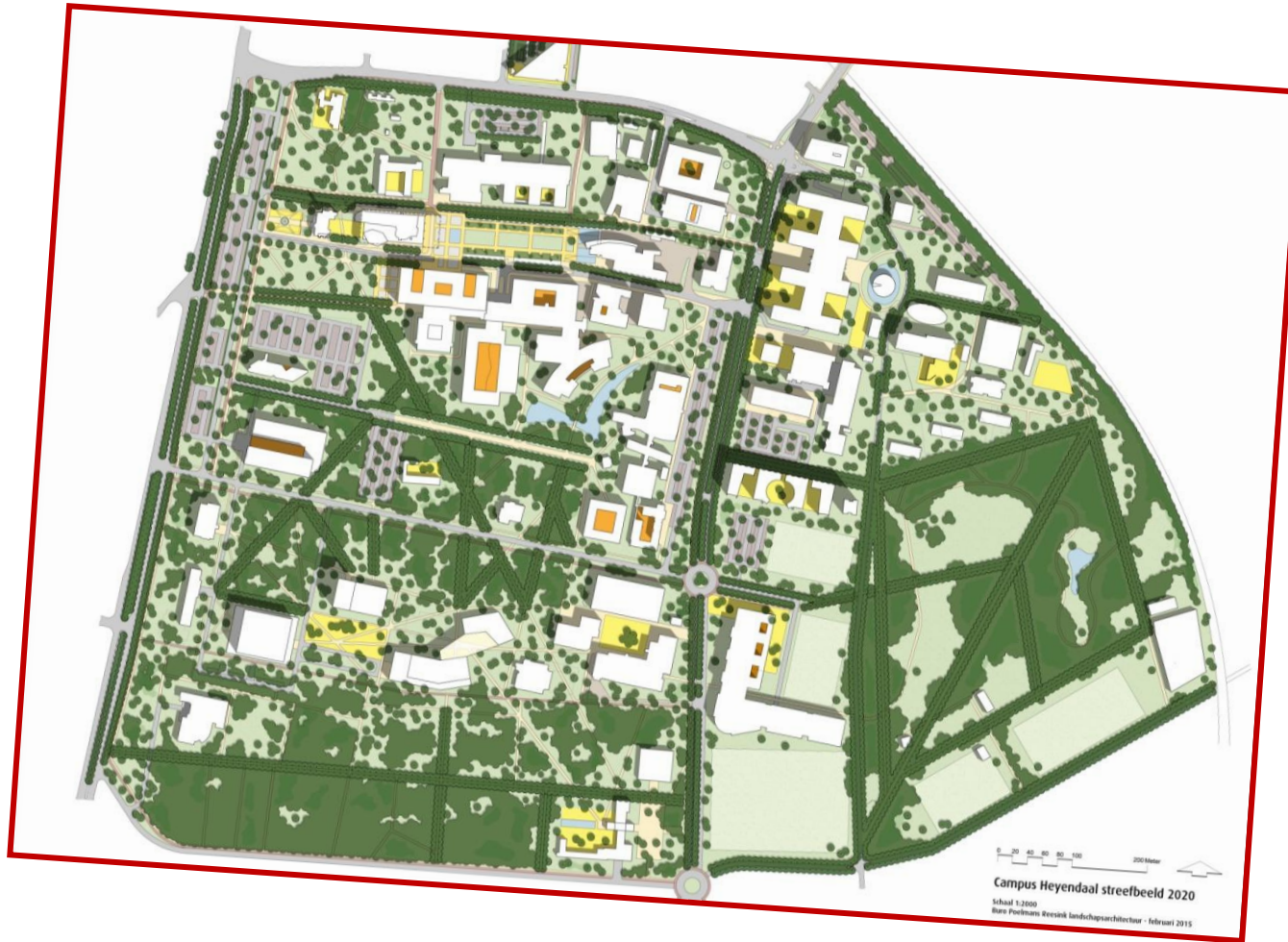
- Stimulering buiten de spitsreizen

Globale aantallen reizigers in de spits)



“Houston we have a problem”





Wij willen een groene campus die duurzaam bereikbaar is

Een nieuwe benadering is nodig!

- Creëer een netwerk organisatie en geld
- Weet waar we het over hebben (big data)
- Kom met korte en lange termijn oplossingen

Projectgroep DBH

Instellingen

HAN, ROC, Radboud Universiteit, Radboudumc

Studenten

Overheden

Gemeente, provincie, Rijk.

OV bedrijven

NS, Connexion, Arriva

Bestuurlijk overleg

- wethouder, gedeputeerde,
directies

Mobiliteitsfonds

- voor pilots en onderzoek/advies

Duurzaam bereikbaar Heijendaal

Werksporen

Werkspoor Organisatie

- Projectgroep en bestuurlijke inbedding
- Mobiliteitsfonds
- Verankering

Werkspoor Pieken aftoppen

- Slim Roosteren /Gebouwbeheer
- Openingstijden secundaire voorzieningen (bibliotheek, catering)
- E-Consult

Werkspoor Infrastructuur

- Snelfietsroutes
- Station Heijendaal
- Elektrificatie Maaslijn
- Onderzoek voorkomen kruisverkeer
- Renovatie Waalbrug

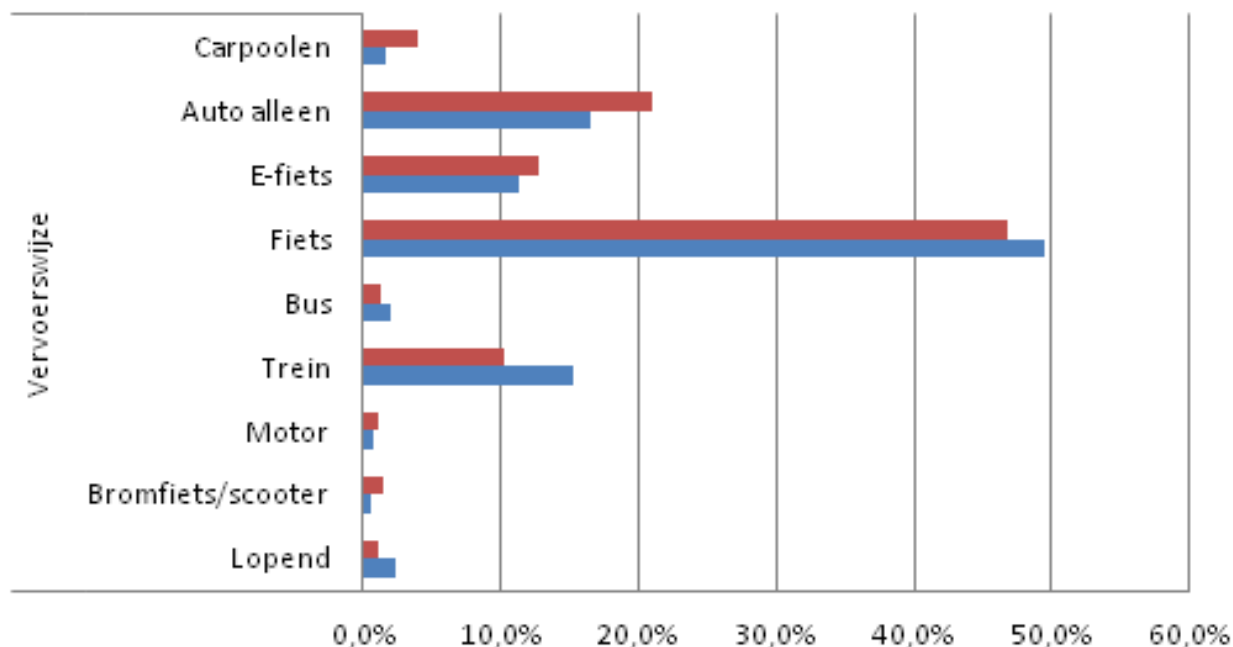
Werkspoor Stimuleren duurzame vervoerswijze

- Fietsstimulering
- Fietsvoorziening
- Deelfiets
- Samenrijden (Carpoolen)
- MaaS-concept
- eBike project studenten
- Lijn 58 Kleve
- Pilot HAN parkeren buiten spits
- Wayfinding
- Loyaliteits programma-OV
- VC-Oost

Doelgroepen: Studenten, medewerkers, (polikliniek) bezoekers

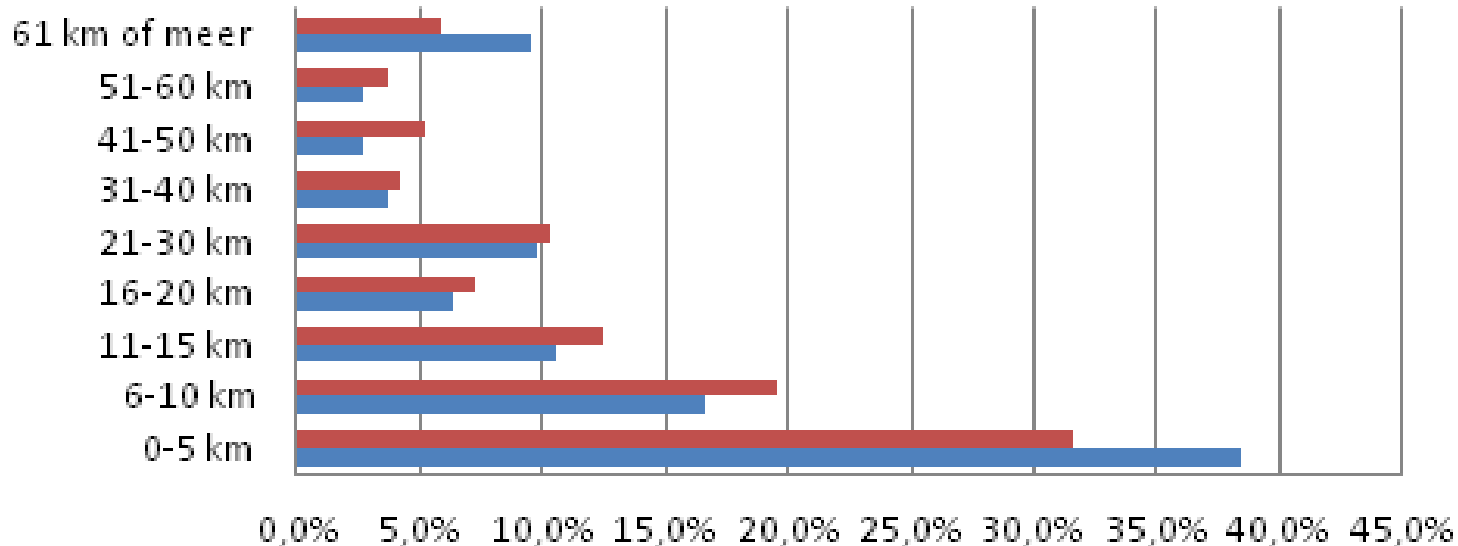
(BIG)DATA

Percentage hoofdvervoerswijze

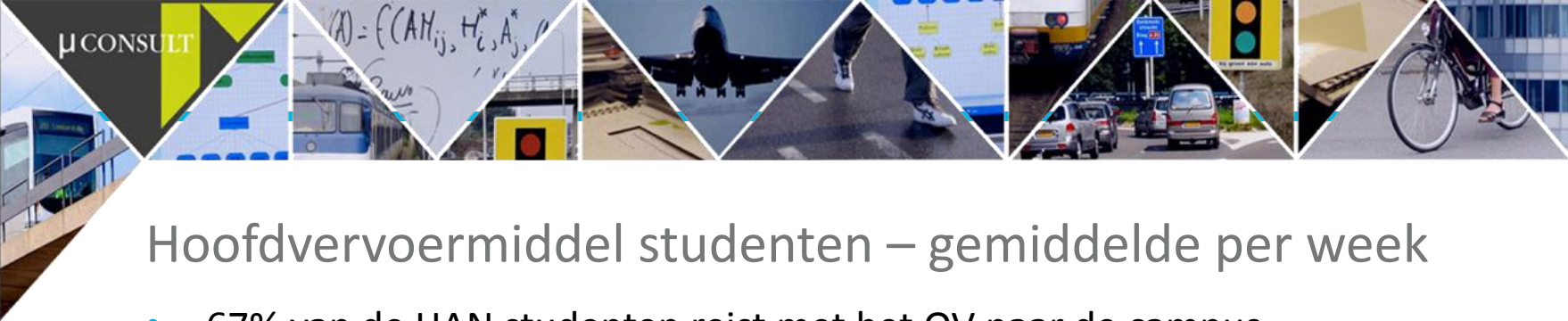


	Vervoerswijze								
	Lopend	Bromfiets/scooter	Motor	Trein	Bus	Fiets	E-fiets	Auto alleen	Carpoolen
■ Werkgever Radboudumc	1,2%	1,5%	1,1%	10,3%	1,4%	46,9%	12,8%	21,0%	4,0%
■ Werkgever Radboud Universiteit	2,4%	0,5%	0,8%	15,3%	2,1%	49,5%	11,3%	16,6%	1,6%

Afstandverdeling percentage



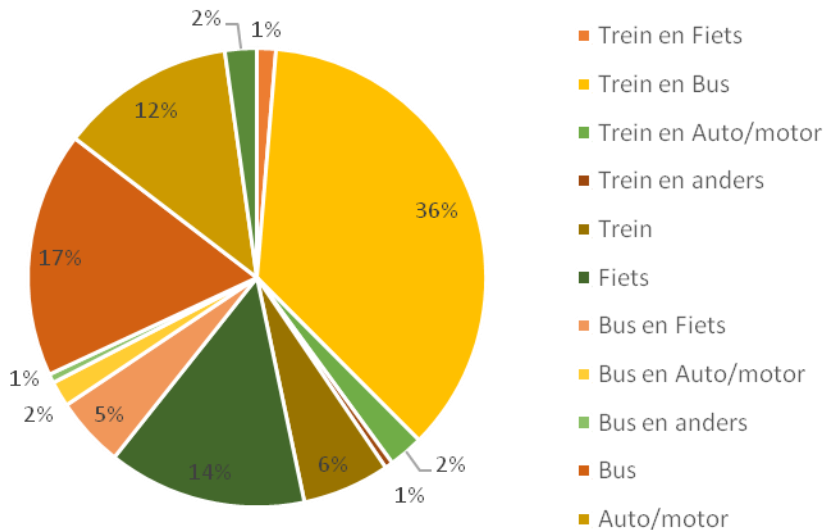
	0-5 km	6-10 km	11-15 km	16-20 km	21-30 km	31-40 km	41-50 km	51-60 km	61 km of meer
■ Radboudumc	31,5%	19,5%	12,4%	7,2%	10,3%	4,2%	5,3%	3,7%	5,9%
■ Radboud Universiteit	38,4%	16,6%	10,5%	6,3%	9,7%	3,7%	2,6%	2,6%	9,5%



Hoofdvervoermiddel studenten – gemiddelde per week

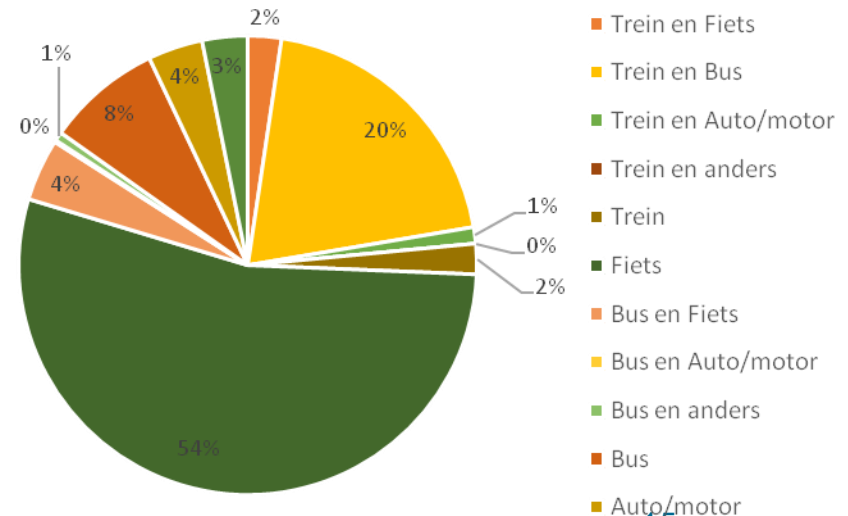
- 67% van de HAN studenten reist met het OV naar de campus.
- 54% van de Radboud studenten reist met de fiets naar de campus.
- Klein percentage reist met de auto naar de campus: 4% van de Radboud studenten en 12% van de HAN studenten.
- Een grote meerderheid van de studenten reist altijd op dezelfde wijze naar Heijendaal.

HAN



N = 23.481 studenten
studenten

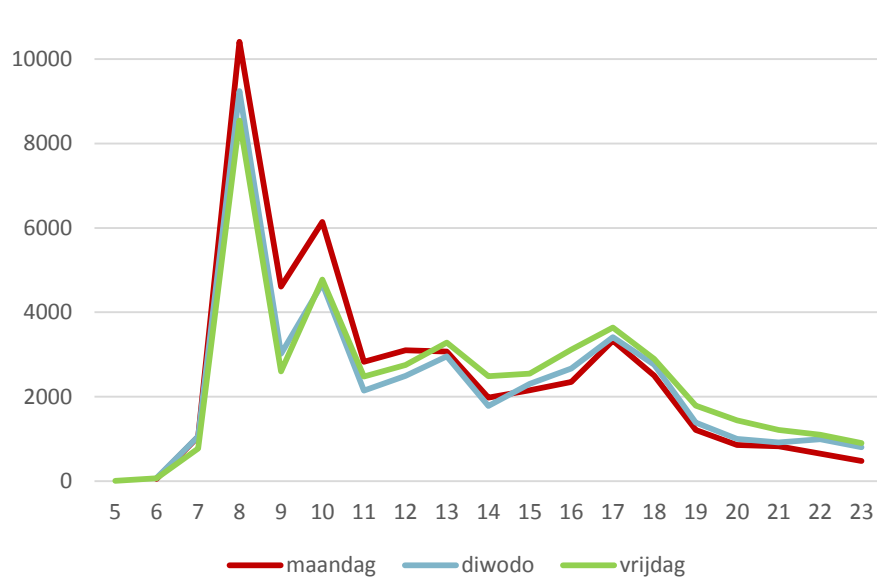
Radboud



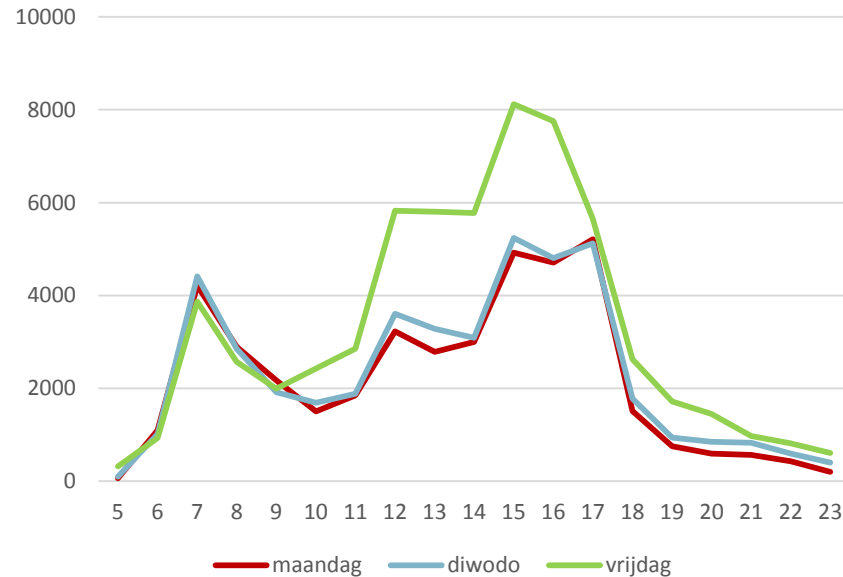
N = 19.899
Radboudumc  Radboud Universiteit

Gemiddeld aantal in- en uitcheck'ers van studenten in NS treinen op Nijmegen Centraal in de maand september 2016

Aankomst in Nijmegen Centraal

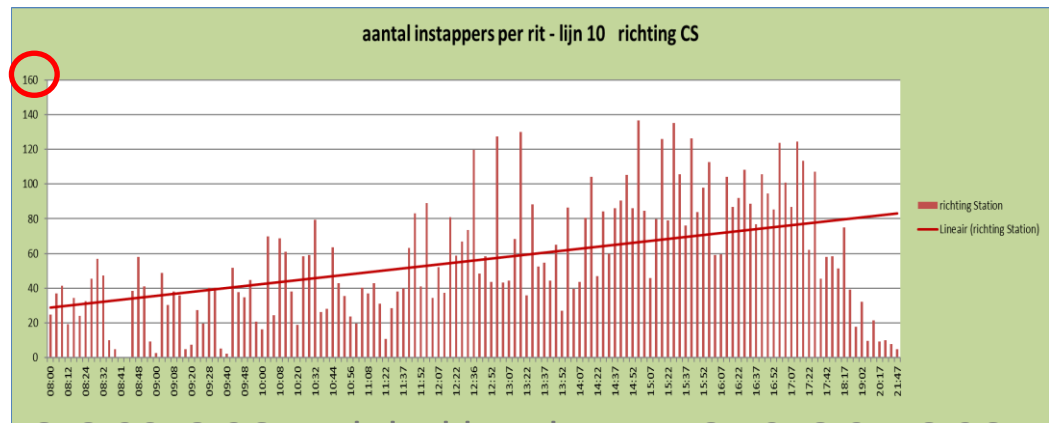
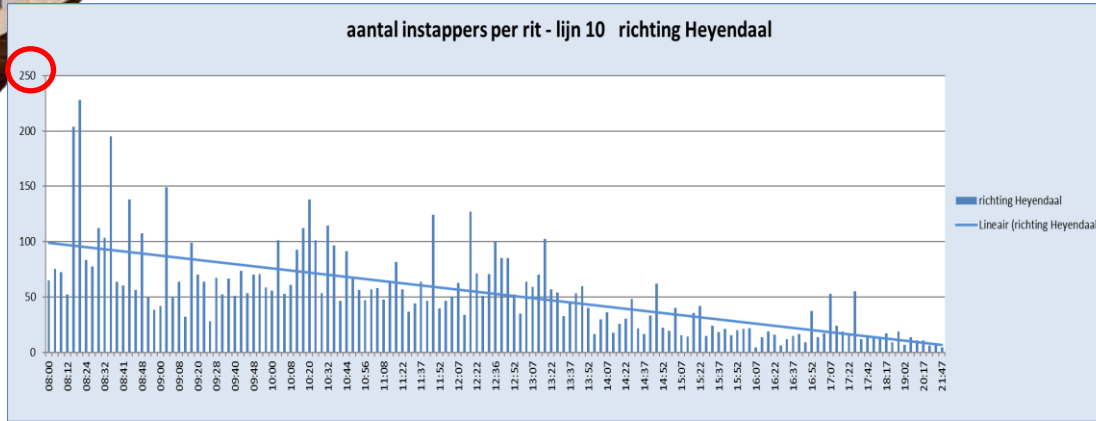


Vertrek uit Nijmegen Centraal



- Aankomst in Nijmegen: sterke ochtendpiek, met name 8-9u maar ook 10-11u
- Vertrek uit Nijmegen: vooral vrijdag duidelijke, langgerekte middagpiek
- De cijfers zijn gebaseerd op de totale studentenpopulatie rondom Nijmegen, ongeacht onderwijsinstelling

Breng OV-chipkaart data op een gemiddelde werkdag, periode februari 2016



- Bussen richting Heyendaal van 8:16, 8:20, 8:36 veel drukker dan van 8:12, 8:24, 8:26. Bezetting om 8:16, 8:20, 8:36 hoger dan maximale capaciteit (150 personen).
- Een kleinere tweede piek zichtbaar in de richting van Heyendaal om 10:16, 10:20 en 10:24
- 's Middags gelijkmatigere verdeling richting CS.
- Ruim 80% van de instappers maken gebruik van een studenten OV-chipkaart

Pieken aftoppen

Aanvang voorzieningen
Aanvang onderwijstijden

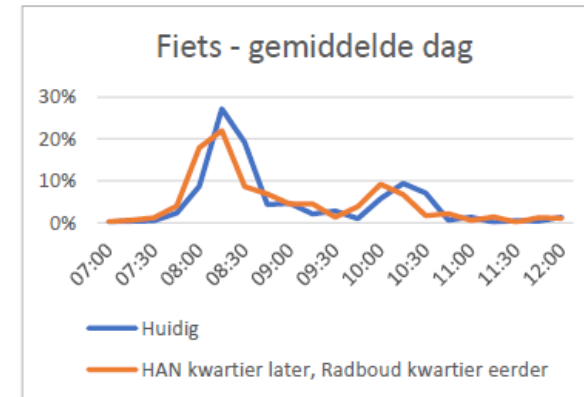
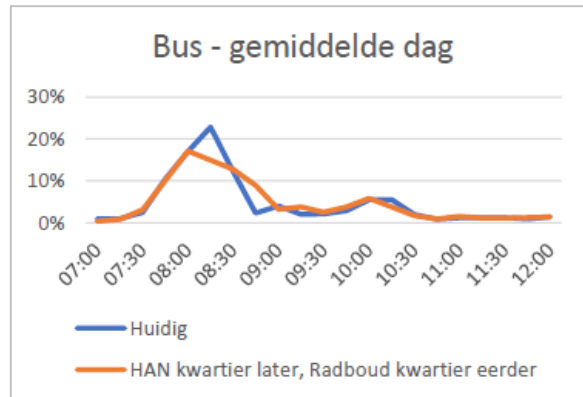
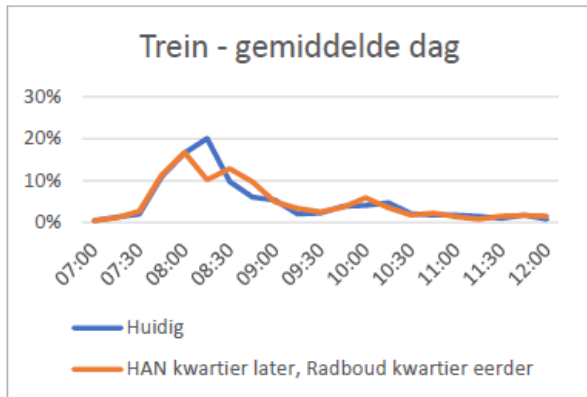
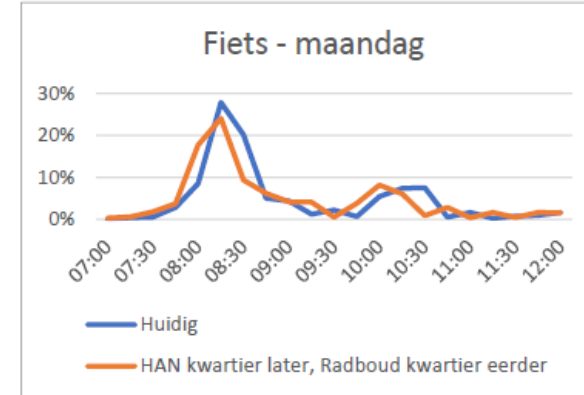
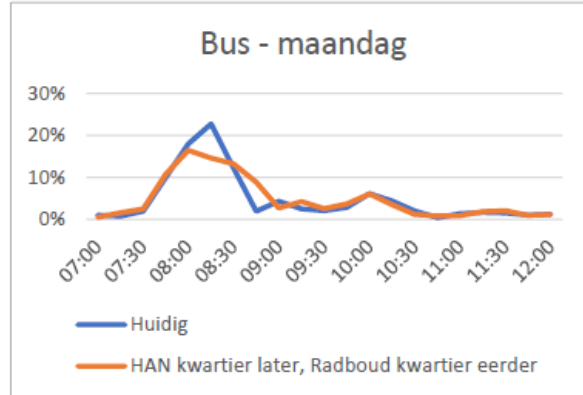
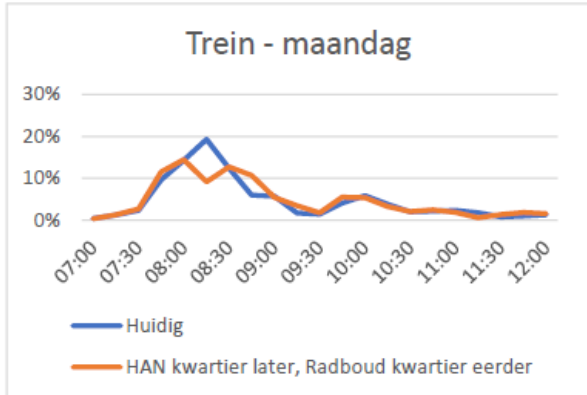
NOTITIE

Relatieve verandering spits t.o.v. huidig op een gemiddelde werkdag

Scenario 0: Huidig	Radboud 8.45	HAN 8.45	ROC 8.30			
ROC beweegt niet				Trein	Bus	Fiets
Scenario 1	Radboud 8.30	HAN 9.00	ROC 8.30	-19%	-27%	-19%
Scenario 2	Radboud 9.00	HAN 8.30	ROC 8.30	-6%	-16%	-36%
Alle onderwijsinstellingen veranderen				Trein	Bus	Fiets
Scenario 3	Radboud 8.30	HAN 9.00	ROC 8.15	-12%	-27%	-19%
Scenario 4	Radboud 9.00	HAN 8.30	ROC 8.15	3%	-16%	-36%
Scenario 5	Radboud 9.00	HAN 8.30	ROC 8.45	8%	-16%	-24%
Scenario 6	Radboud 8.30	HAN 9.00	ROC 8.45	-15%	-27%	-28%
HAN veranderd niet				Trein	Bus	Fiets
Scenario 7	Radboud 8.30	HAN 8.45	ROC 8.15	10%	-17%	-8%
Scenario 8	Radboud 9.00	HAN 8.45	ROC 8.15	26%	-13%	-30%
Scenario 9	Radboud 8.30	HAN 8.45	ROC 8.45	16%	-11%	-17%
Scenario 10	Radboud 9.00	HAN 8.45	ROC 8.45	32%	-7%	-16%
Radboud veranderd niet				Trein	Bus	Fiets
Scenario 11	Radboud 8.45	HAN 8.30	ROC 8.45	12%	-5%	-12%
Scenario 12	Radboud 8.45	HAN 9.00	ROC 8.15	2%	-19%	-12%

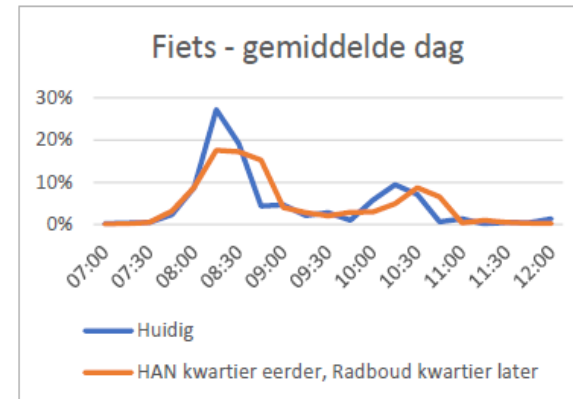
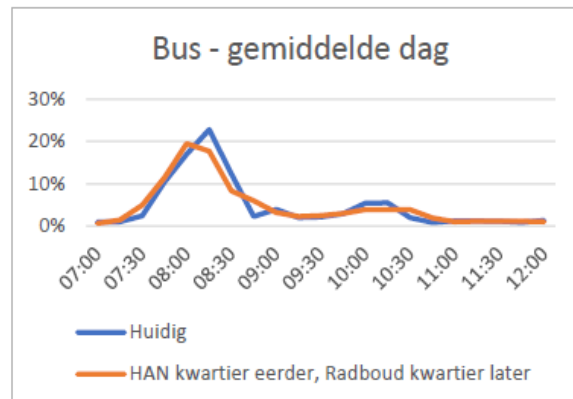
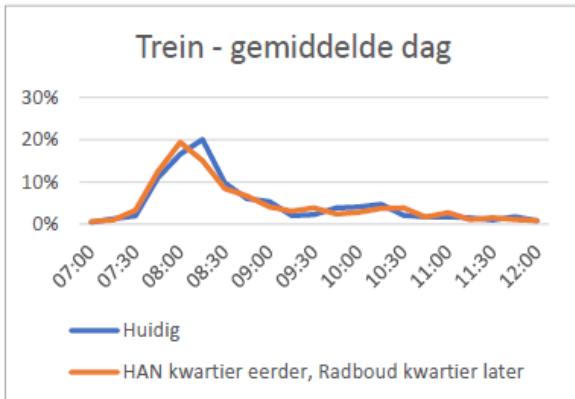
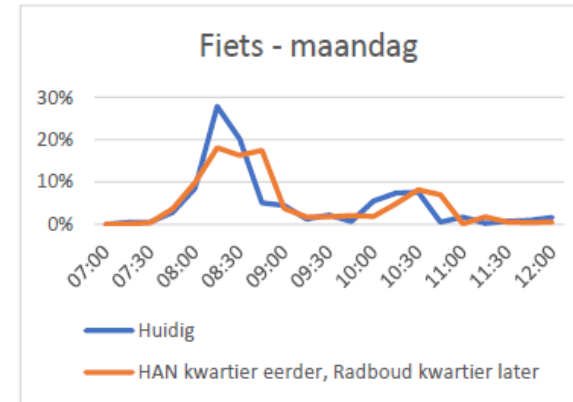
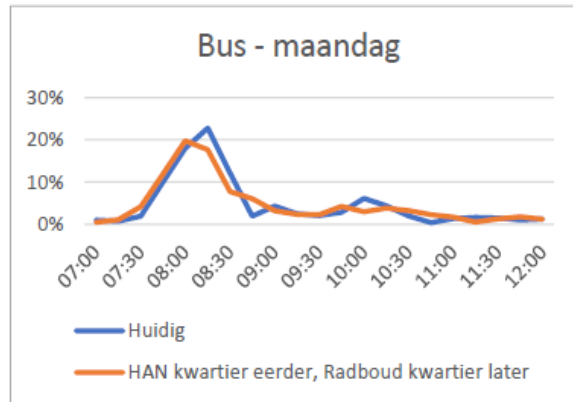
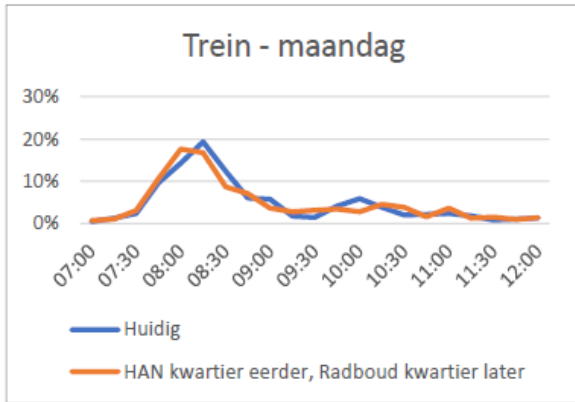
2.1

Scenario 1: Radboud naar 08.30; HAN naar 09.00 uur en ROC blijft gelijk

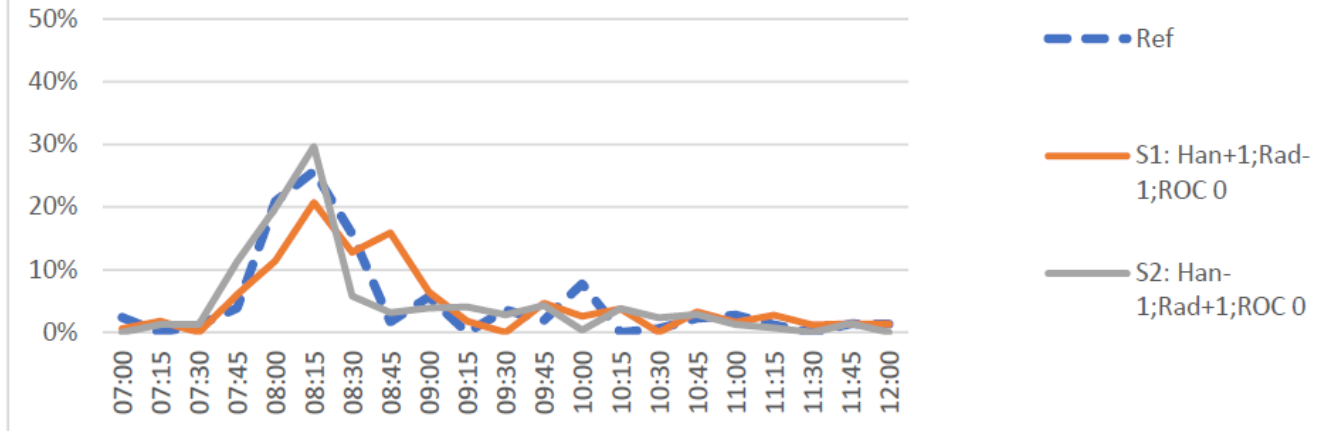


2.2

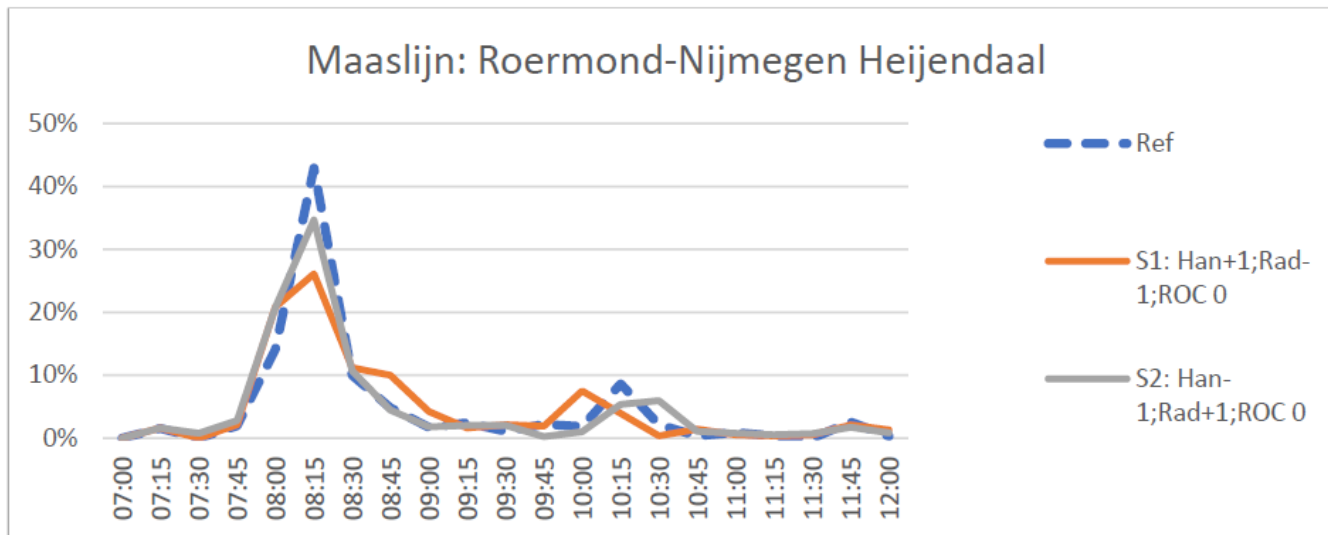
Scenario 2: Radboud naar 09.00; HAN naar 08.30 uur en ROC blijft gelijk



Maaslijn: Nijmegen Centraal - Nijmegen Heijendaal

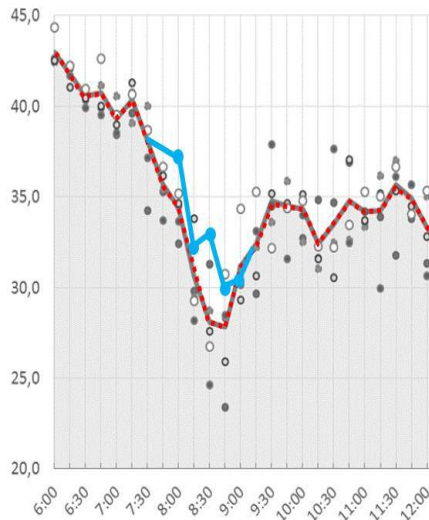


Maaslijn: Roermond-Nijmegen Heijendaal

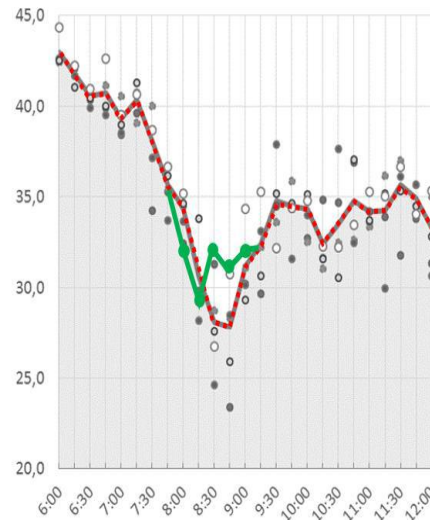


Effecten scenario 1 en 2 op verkeersafwikkeling autoverkeer

Snelheid op de Heyendaalseweg (Groenewoudseweg -> Kapittelweg)

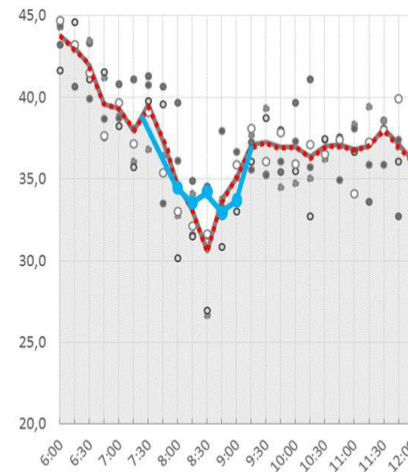


..... RU 8.45u HAN 8.45u
— RU 8.30u HAN 9.00u

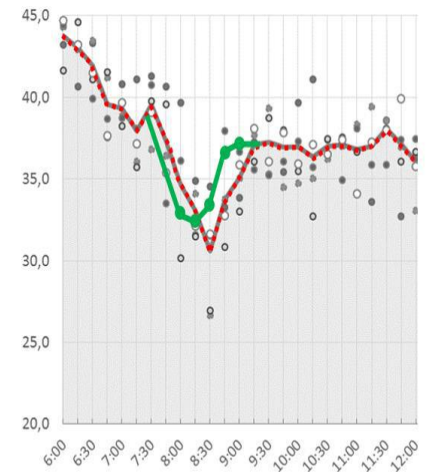


..... RU 8.45u HAN 8.45u
— RU 9.00u HAN 8.30u

Snelheid op de Sint Annastraat (Groenestraat -> Kapittelweg)



..... RU 8.45u HAN 8.45u
— RU 8.30u HAN 9.00u



..... RU 8.45u HAN 8.45u
— RU 9.00u HAN 8.30u

Vervolg korte termijn

- Maatregelen: Carpool en fietststimulering
- Invoering 15 minuten verschuiven per sept 2018
- Onderzoek
 - Last mile
 - Duitse achterland
 - Patient gerelateerde reiziger
 - E-consulting
 - MAAS
 - (Kracht van netwerk)

Duurzaam bereikbaar Heijendaal

Werksporen

Werkspoor Organisatie

- Projectgroep en bestuurlijke inbedding
- Mobiliteitsfonds
- Verankering

Werkspoor Pieken aftoppen

- Slim Roosteren
/Gebouwbeheer
- Openingstijden
secundaire
voorzieningen
(bibliotheek,
catering)
- E-Consult

Werkspoor Infrastructuur

- Snelfietsroutes
- Station
Heijendaal
- Elektrificatie
Maaslijn
- Onderzoek
voorkomen
kruisverkeer
- Renovatie
Waalbrug

Werkspoor Stimuleren duurzame vervoerswijze

- Fietsstimulering
- Fietsvoorziening
- Deelfiets
- Samenrijden (Carpoolen)
- MaaS-concept
- eBike project studenten
- Lijn 58 Kleve
- Pilot HAN parkeren buiten
spits
- Wayfinding
- Loyaliteits programma-OV
- VC-Oost

Doelgroepen: Studenten, medewerkers, (polikliniek) bezoekers