

Definitief ontwerp Burggraafstraat en Heemraadstraat



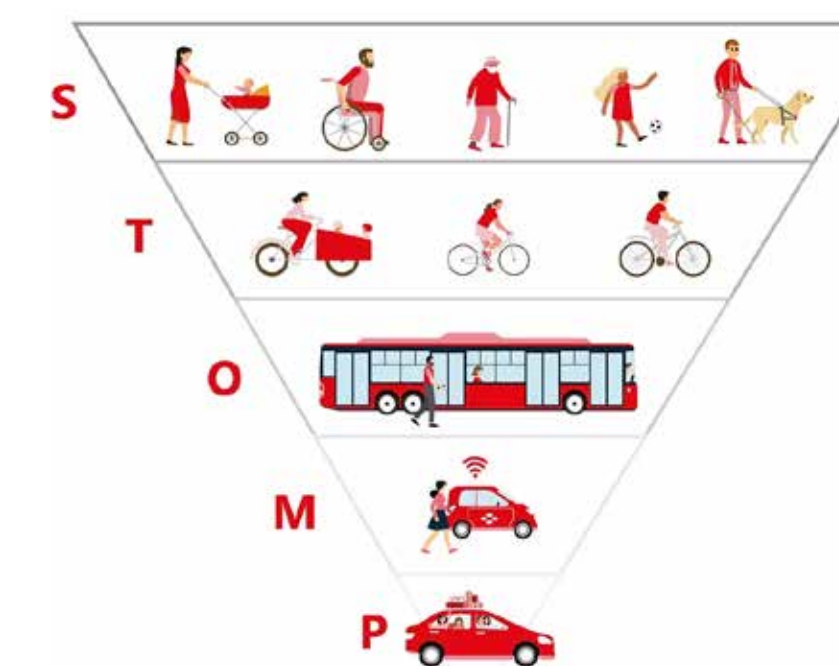
Toekomstvisie
Mei – sept 2024



Voorlopig ontwerp
Januari 2025 – juli 2025

Uitgangspunten definitief ontwerp

- Verdieping van het voorlopig ontwerp (VO)
- STOMP-principe
- Parkeerbalans voor de hele buurt (VO)
- Verkeersstructuur (eenrichtingsstraten)
- Uitwerking slingers en hofjes
- Watersysteem & wadi's
- Nadere invulling groen, materialen, straatmeubilair, watersysteem, etc.

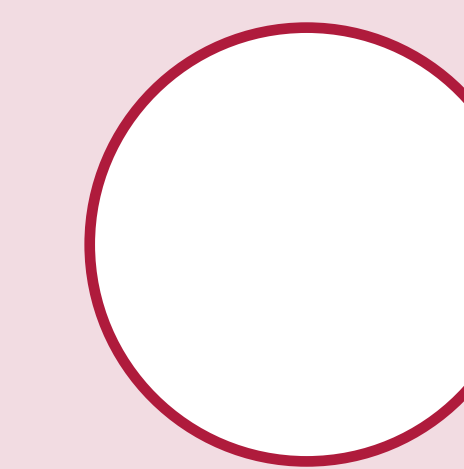
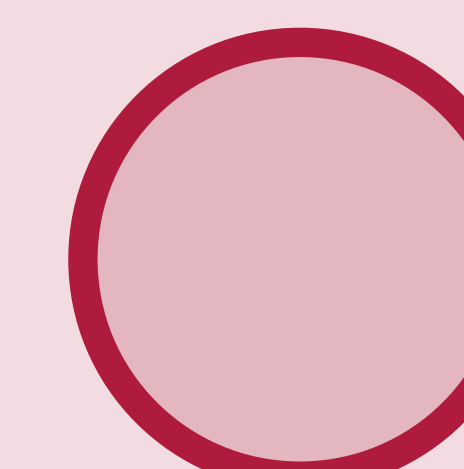


Planning (onder voorbehoud)

- Proefsleuven*
- Eind april / begin mei
- Start aanvraag vergunning*
- Week 20 (11 mei t/m 17 mei)
- Start werkzaamheden*
- Week 35 (24 augustus t/m 30 augustus)

De andere straten volgen later.

DOORLOPEND:
WERKSESSIES MET
BEWONERSWERK GROEP &
GESPREKKEN MET STAKEHOLDERS
(SPORT, ONDERNEMERS, WIJKRAAD)

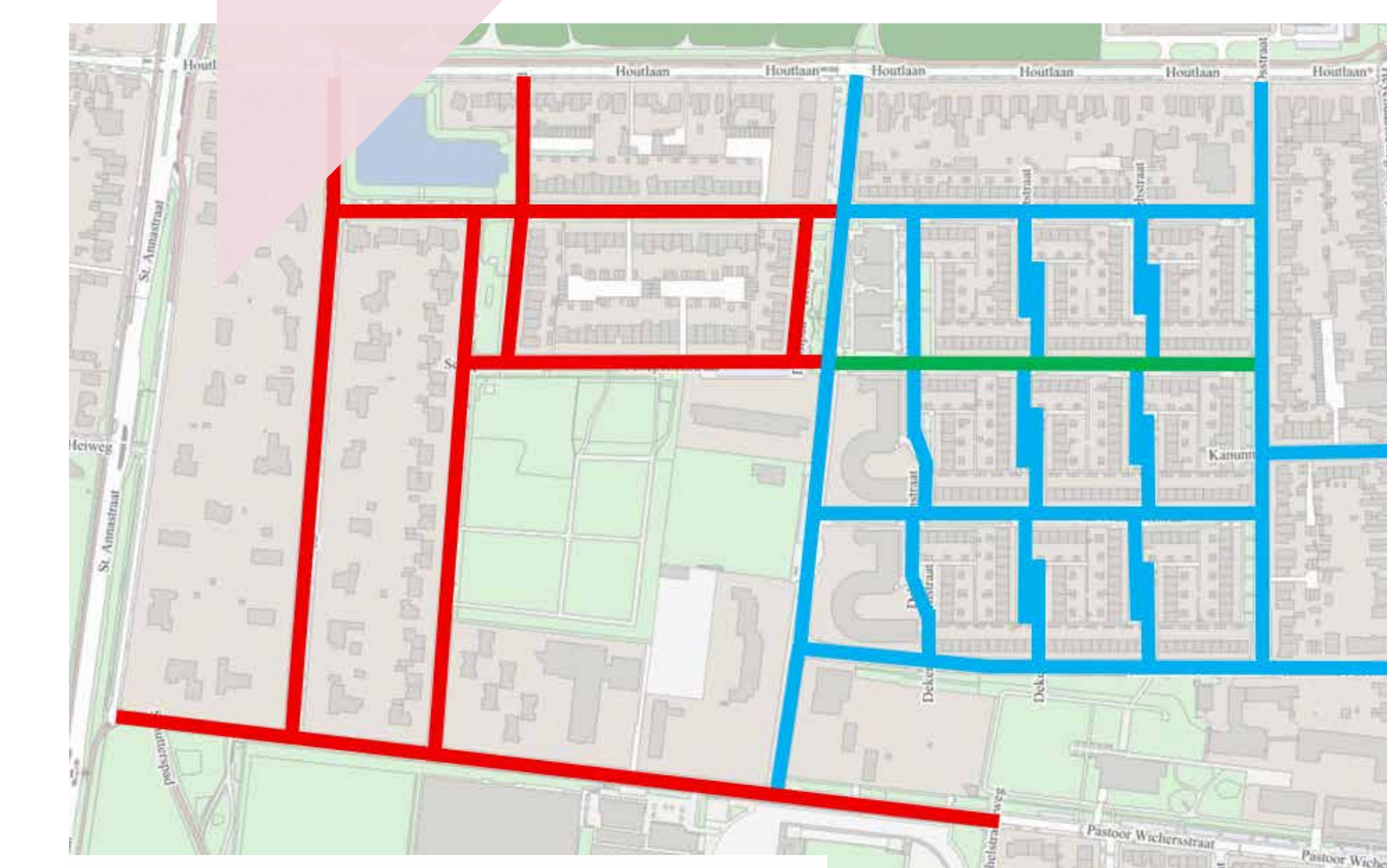


Schetsontwerp
sept 2024 – januari 2025



Definitief ontwerp

Vanaf begin 2026 en verder,
uitwerking en participatie per
straat/deelgebied



Realisatiedoor meerdere aannemers

ROK: Realisatie overeenkomst

Start werkzaamheden: vanaf september 2026.

MVO: Meervoudig onderhands

Aanbesteding wordt opgestart najaar 2026.

Bouwteam:

Aanbesteding is opgestart, vanaf circa juni aan de slag met de geselecteerde partij.

Hoe kan ik reageren op het ontwerp?



Tijdens de inloopbijeenkomst kunt u de ontwerpen van uw straat bekijken en hierop reageren via een reactieformulier.

Na de avond kunt u het ontwerp bekijken op Mijnwijkplan (Nijmegen.nl/kanunnikenbuurt). U kunt tot en met 30 april 2026 reageren, door een mail te sturen naar Kanunnikenbuurt@nijmegen.nl. Via een reactie op uw ingediende opmerkingen, Mijnwijkplan en de nieuwsbrief blijft u op de hoogte van hoe de opmerkingen worden verwerkt.

Blijf op de hoogte

Heeft u een vraag, of wilt u op de hoogte blijven via de nieuwsbrief? Dan kunt u mailen naar kanunnikenbuurt@nijmegen.nl.

Vervolg na informatieavond



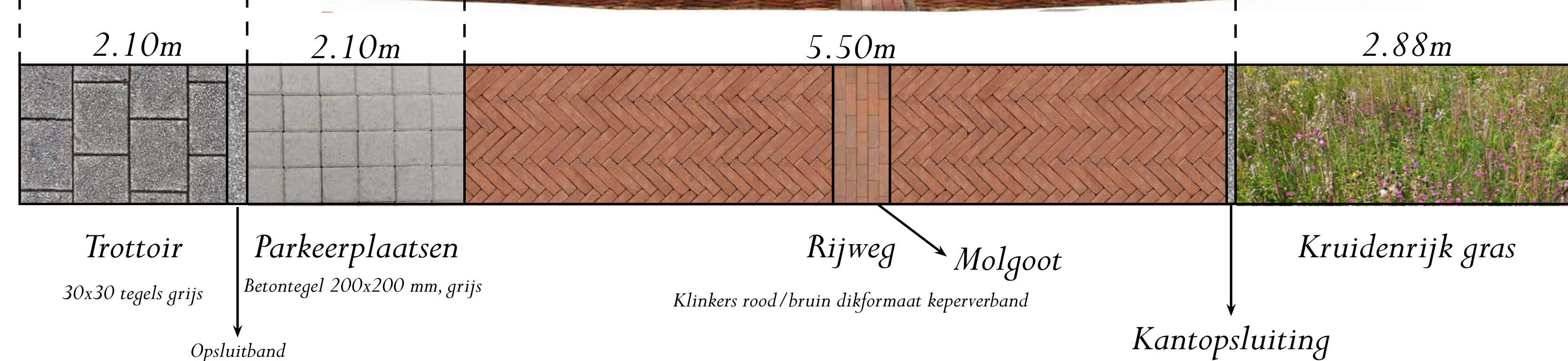
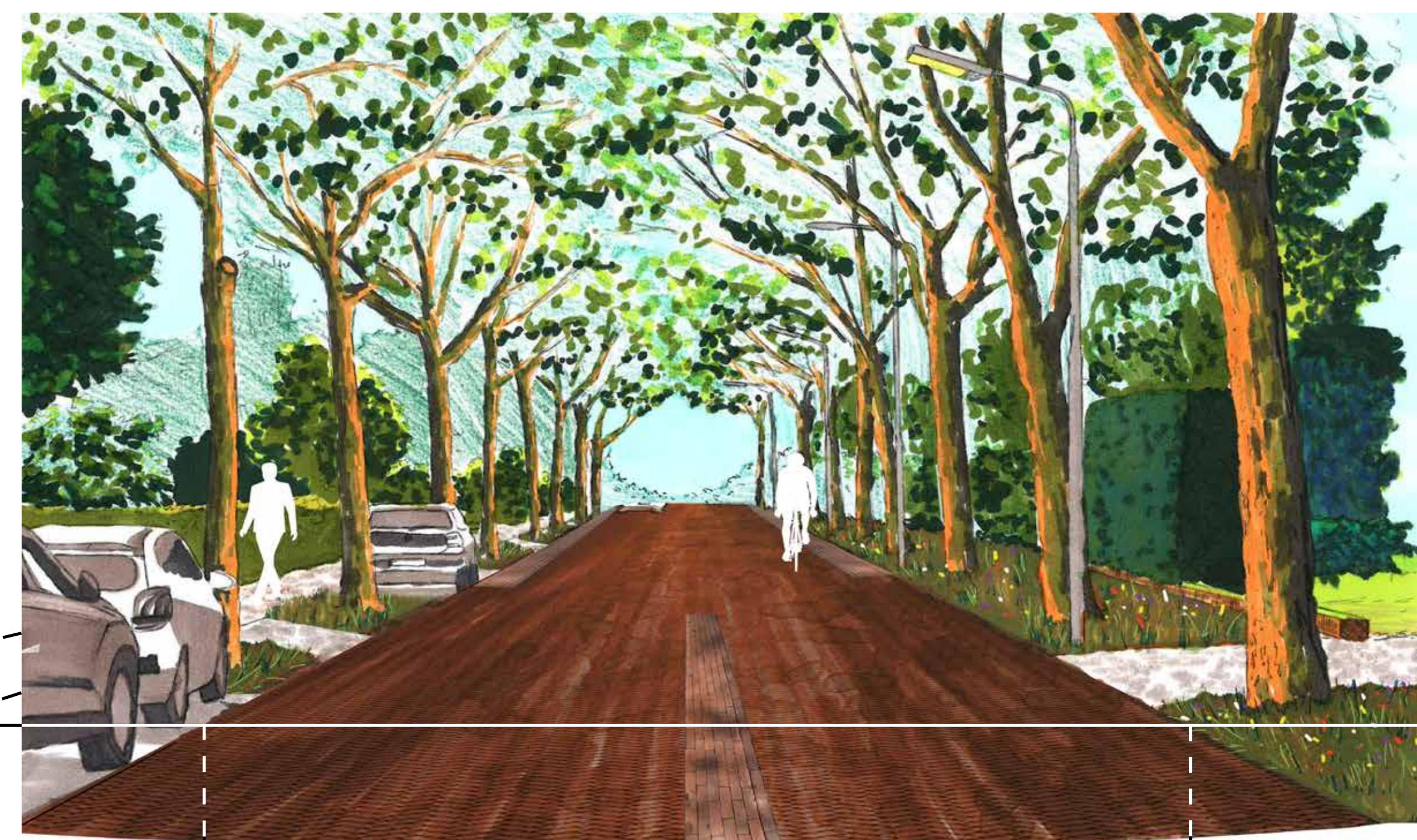
1. We verwerken verbeteringen aan het definitieve ontwerp die we na de inloop ontvangen en koppelen terug per individuele reactie of en hoe we de laatste opmerkingen verwerken;
2. De opdrachten voor de uitvoerend aannemers worden voorbereid;
3. We vragen de vergunningen aan die nodig zijn voor de uitvoering van de werkzaamheden;
4. We dienen het verkeersbesluit in en brengen deze in procedure;
5. Uiterlijk 2 weken voor de start van de werkzaamheden ontvangen de adressen waar werkzaamheden gepland staan een brief met de aankondiging van de start van de werkzaamheden.

Definitief ontwerp Burggraafstraat

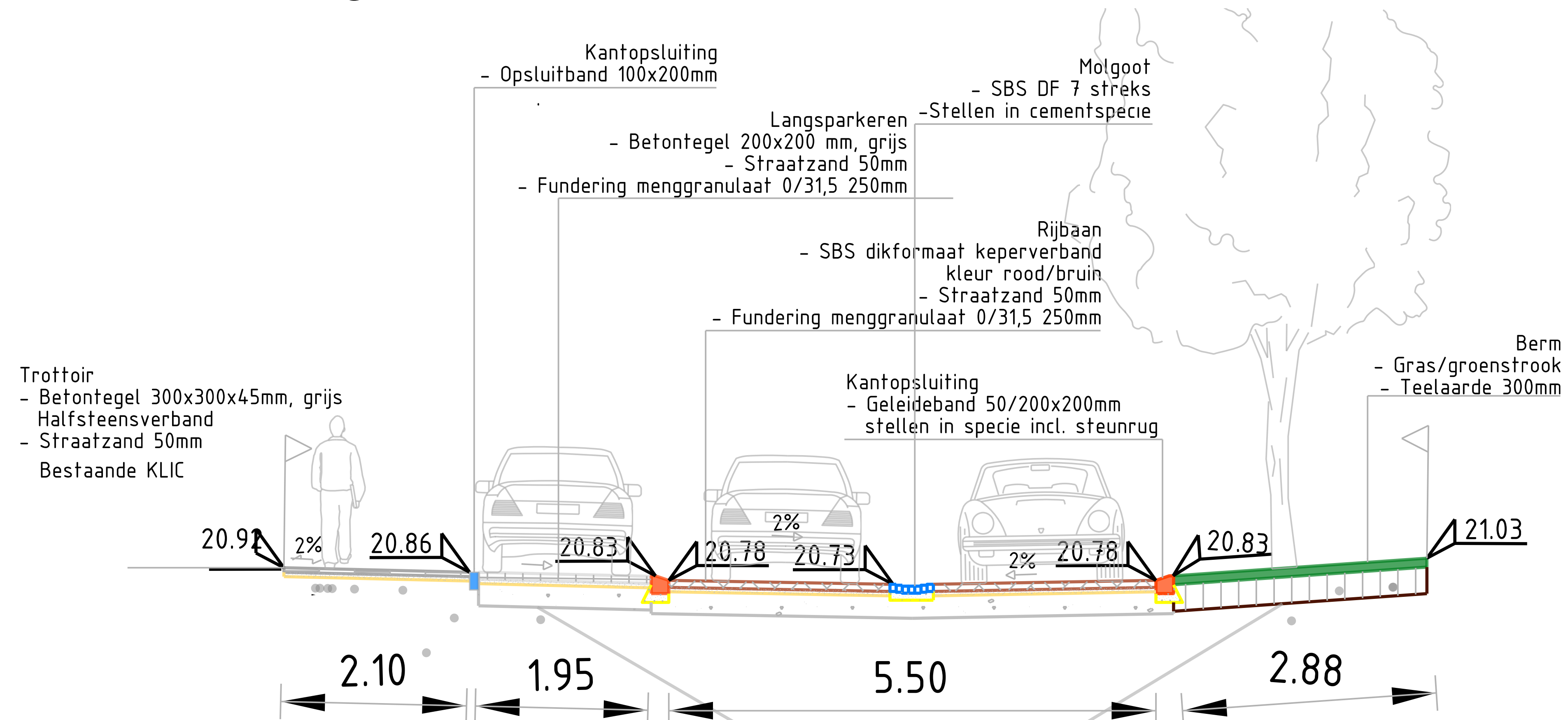
Huidige situatie



Sfeer impressie (kijkrichting naar het zuiden)



Technische uitwerking



Inrichtingsprincipes

Ecologische verbinding

Vanwege zijn ligging tussen het Heumensoord en Campusterrein is voor de Burggraafstraat gekozen voor een 'ecologische insteek'. Met de nieuwe inrichting wordt een verbinding gemaakt tussen deze twee gebieden. Voor planten en met name dieren zijn verbindingzones van belang om beter van het ene naar het andere gebied te kunnen komen. De westelijke berm wordt daarom vrijgehouden van parkeren en op natuurlijke wijze ingericht.



/ = wadi

Regenwater

Vanwege de natuurlijke hoogteligging wordt het regenwater twee kanten opgeleid; de noordelijke helft naar de vijver, de zuidelijke helft naar een te maken wadi (plek voor wateropvang). Het streven is om het regenwater bovengronds af te voeren. Waar dit niet kan, gaat het via een regenwaterriool. De goot in het noordelijk deel ligt in het midden van de weg (bovengronds afvoeren) en in het zuidelijk deel aan de zijkant van de weg (afvoer via regenwaterriool).

Bomen en overige beplanting

We streven ernaar om zo veel mogelijk bomen te behouden. Enkele bomen kunnen we niet behouden (tekening). Deze vervangen we door nieuwe exemplaren. In de groenberm wordt een mengsel van kruidrijk gras en heesters aangeplant, zoals vlier, meidoorn, bosroos, struikklimop, etc. Zie ook het beplantingsplan.

Materialen

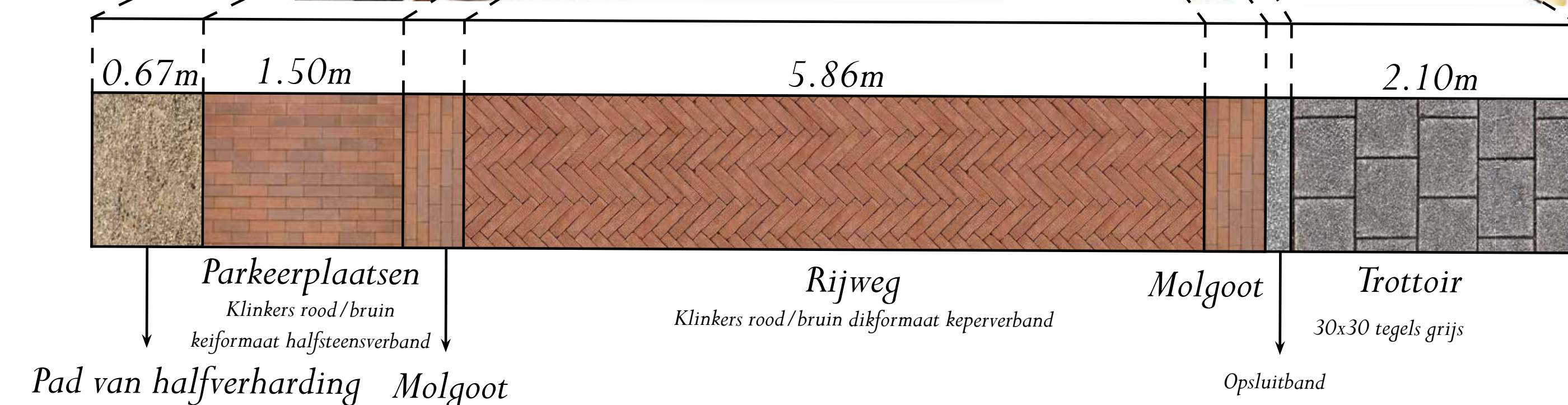
Nijmegen wil circulair werken. Waar mogelijk hergebruiken we de stoeptegels en de kleine stenen (dubbelklinkers). De kleine stenen komen terug in de parkeervakken. De rijbaan wordt bestraat met gebakken klinkers, zie impressie.

Definitief ontwerp Heemraadstraat en deel Pastoor Wichersstraat

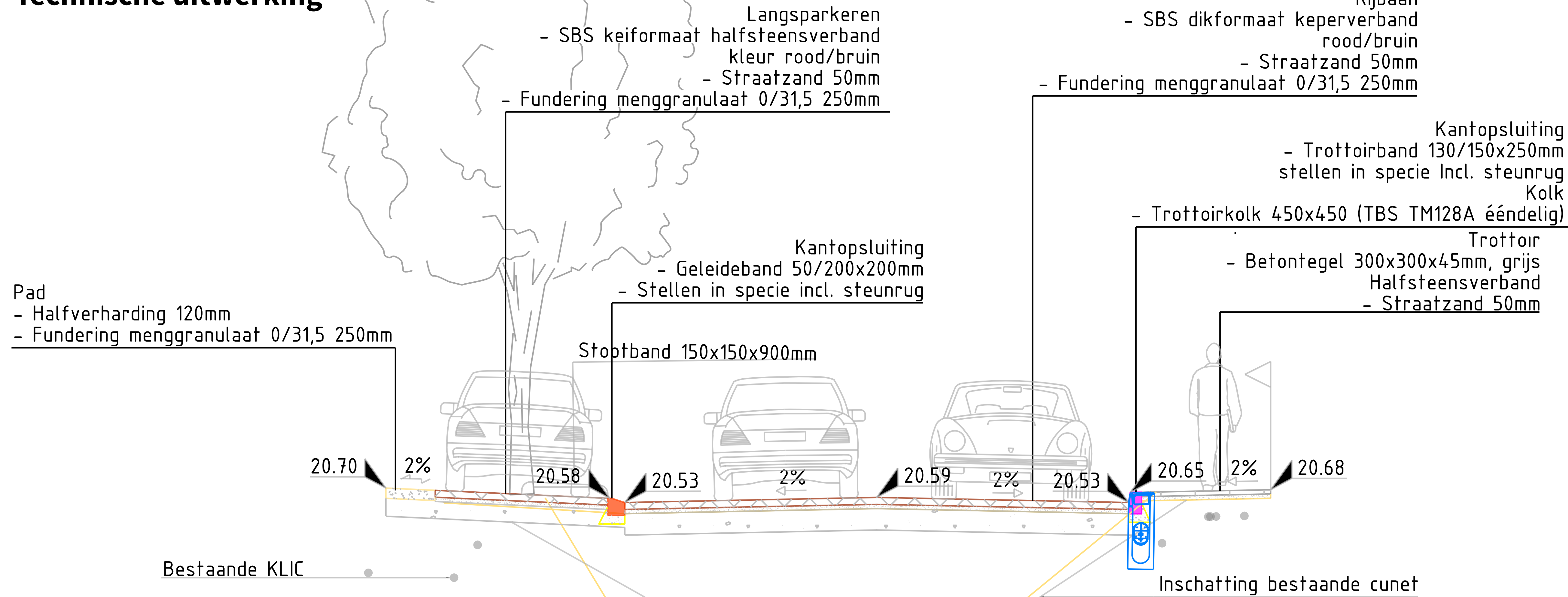
Huidige situatie



Sfeer impressie (tussen Burggraafstraat en Baljuwstraat kijkrichting naar St'Annastraat)



Technische uitwerking



Inrichtingsprincipes

Bomenlaan

Het kenmerk van de Heemraadstraat is de rij lindebomen aan de zuidzijde van de straat. Deze bomen worden ingepast en op sommige plekken wordt ondergrondse groeiplaatsverbetering aangebracht zodat de bomen beter kunnen groeien.

Verkeer

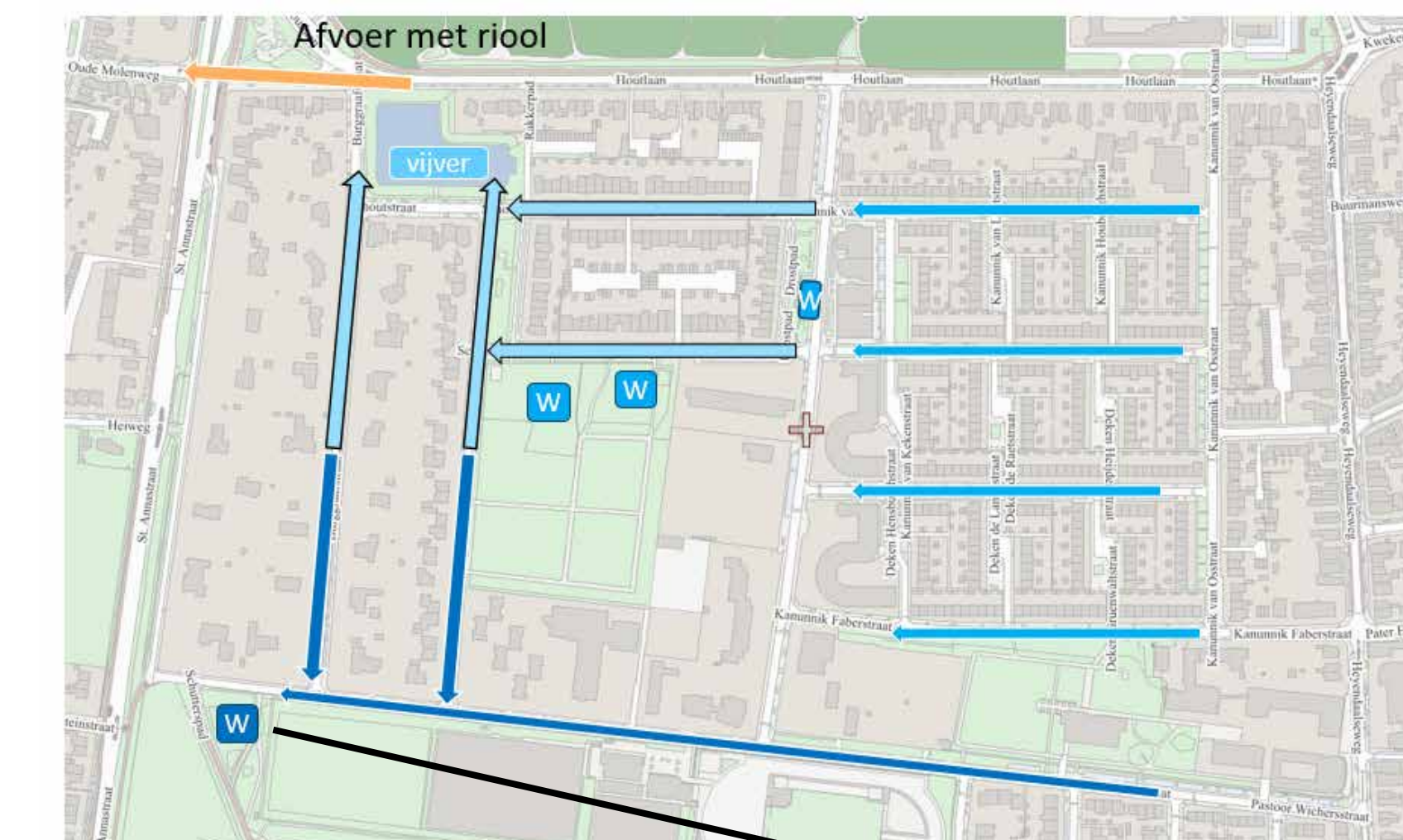
Om de verkeersstromen beter te regelen wordt tussen de Kanunnik Mijllinckstraat en de Baljuwstraat éénrichtingsverkeer ingesteld. De rijrichting is van de Kanunnik Mijllinckstraat richting de Baljuwstraat.

Om de entreezone voor de sportvelden te benadrukken is in overleg met de sportverenigingen gekozen om een verhoogd plateau aan te leggen. Door andere bestrating toe te passen krijgt deze zone een aanvullende attentiewaarde.

Om bij de sportvelden meer parkeergelegenheid te faciliteren is de inrichting van het westelijkdeel Pastoor Wichersstraat doorgetrokken tot de Kanunnik Mijllinckstraat.



Aaneengesloten bomenlaan



Regenwater

Het regenwater wordt via een regenwaterriool naar de nieuwe wadi geleid.

Materialen

De rijbaan wordt bestraat met gebakken klinkers, zie impressie.



Wadi (concept)