

# Werkgroep Daalseweg

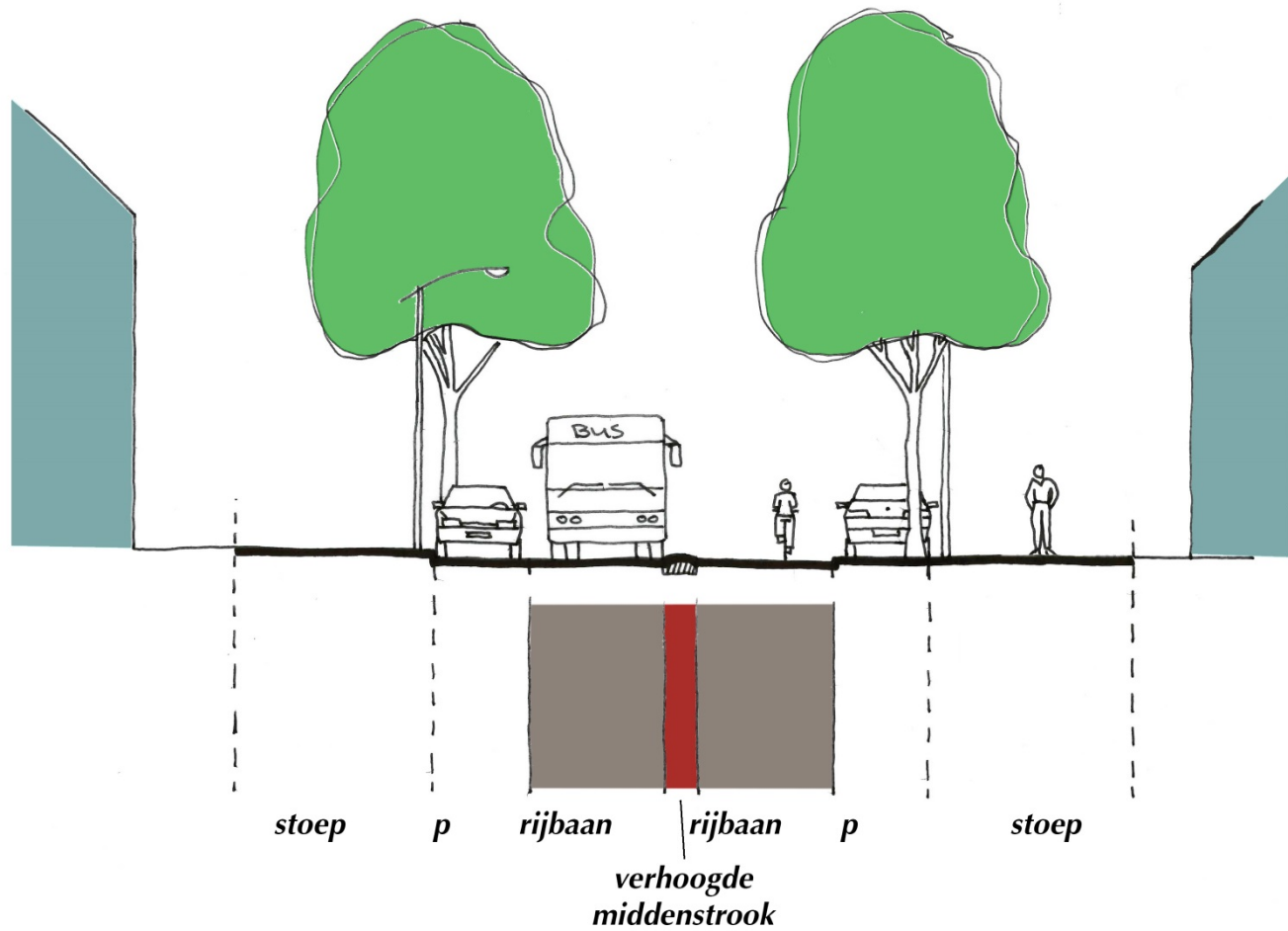
Avond 14 juni 2017

# Agenda

1. Opening
2. Schets ontwerp - varianten
3. Terugkoppeling wensen & opmerkingen 8 mei
4. Vervolgproces
5. Rondvraag



*Basis wegindeling 2 rijbanen met verhoogde middenstrook*



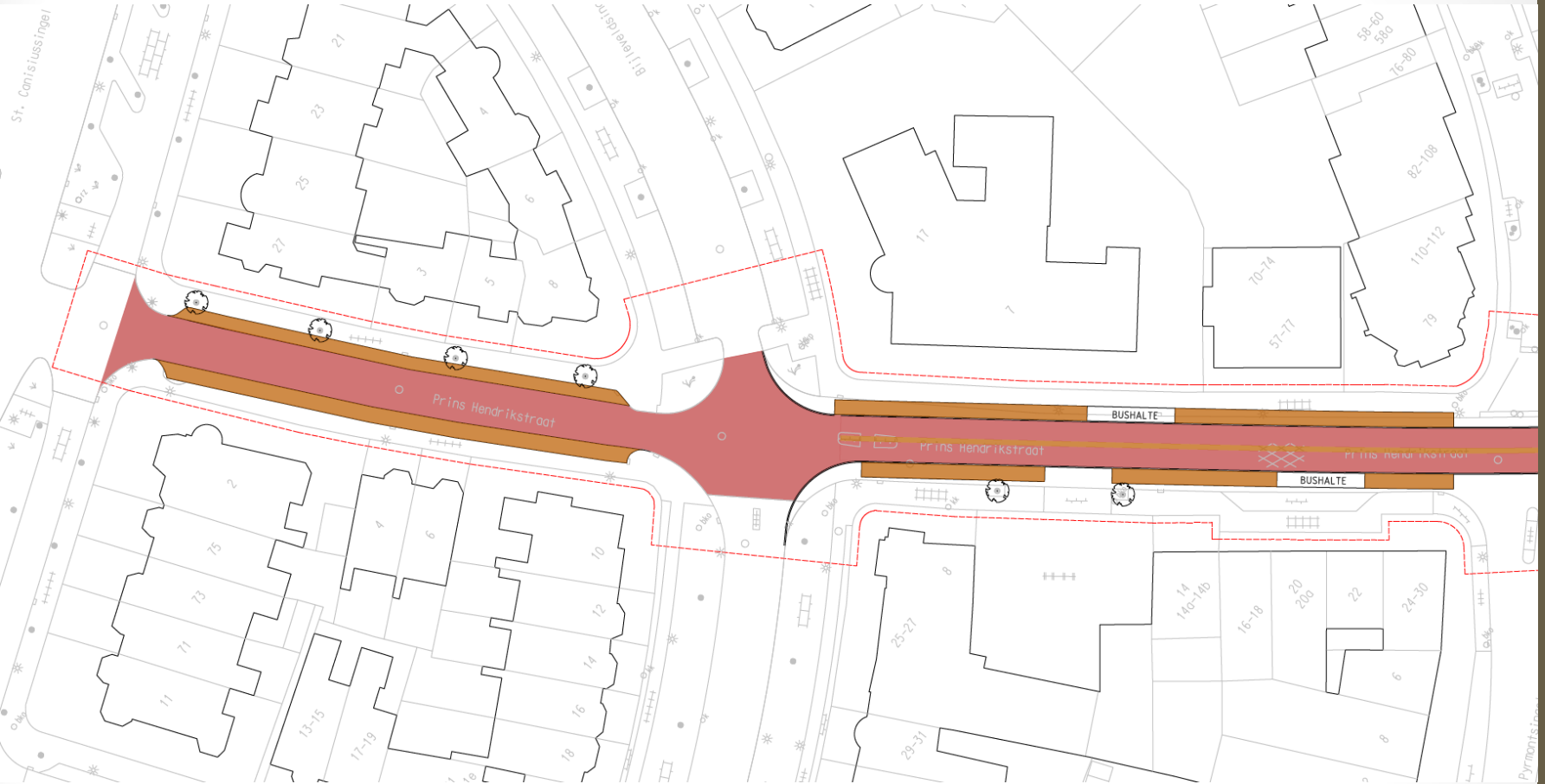
30 km



*basisprofiel  
circa 6,5m*



# Prins Hendrikstraat





# Prins Hendrikstraat



# Prins Hendrikstraat





# Prins Hendrikstraat



Pr. Hendrikstr 2-6

- dubbelzijdige bomenrij (kleinere kroon).
- geen geleider, maar enkele streep markering op asfalt.
- ? BEA nog niet uitgevoerd...
- behoud bomen.



# Daalseweg 2-46



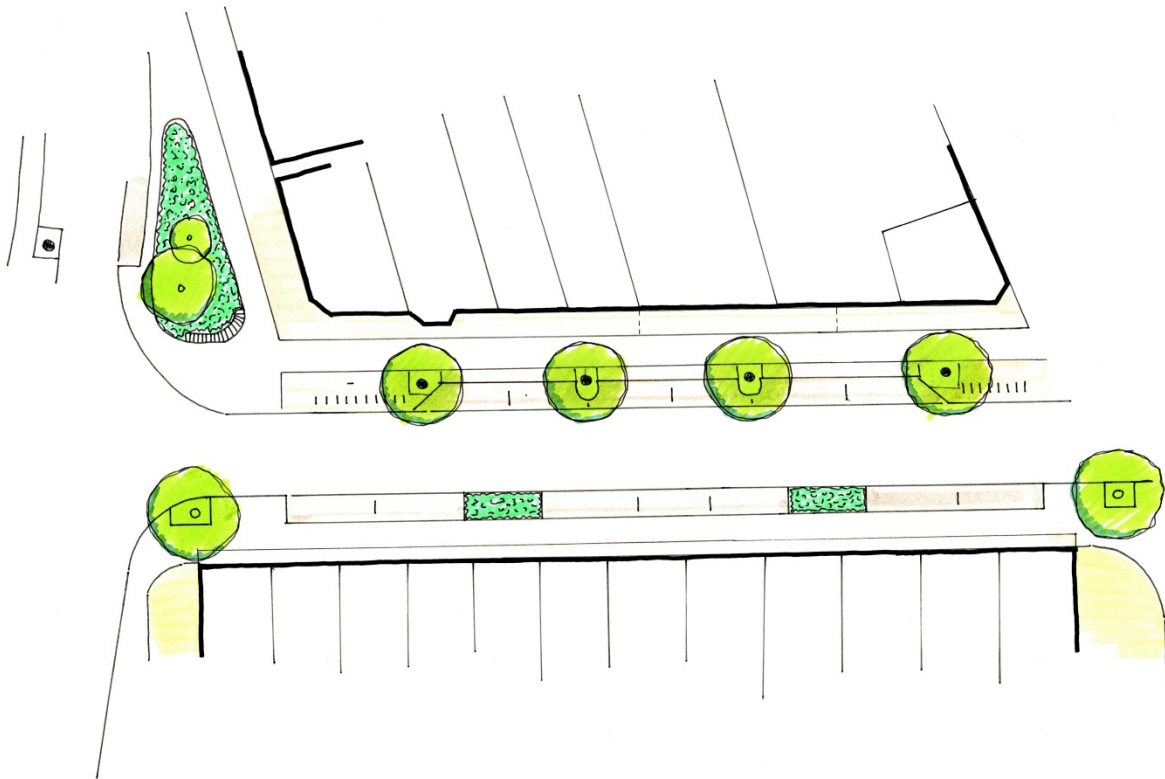
# Daalseweg 2-46





# Daalseweg 2-46

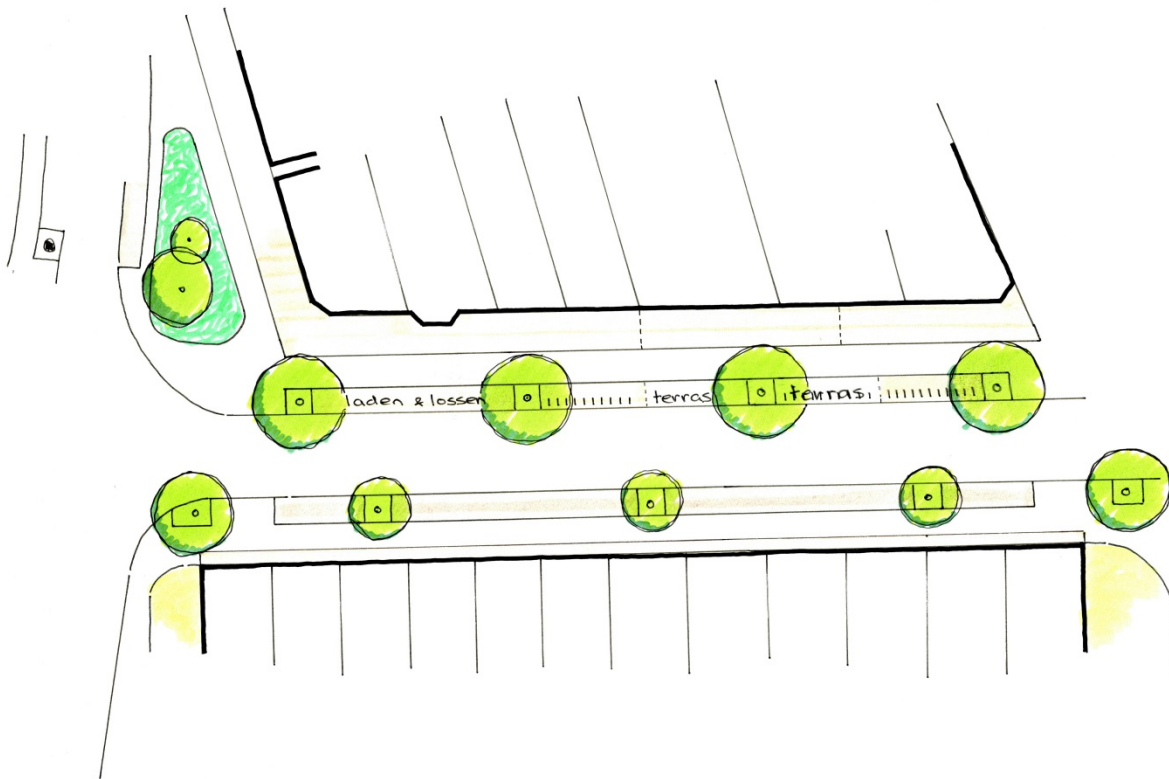




Dachseweg 2-46

- ① 2-zijdig parkeren
- loopstrook (2,2 m) iets verder van gevels
  - behoud bestaande bomen.
  - gevelterrassen 2m; straatterras ± 1m
  - 13 parkeerplaatsen (ipv 7)
  - fietsstallingen (30) met voldoende ruimte.



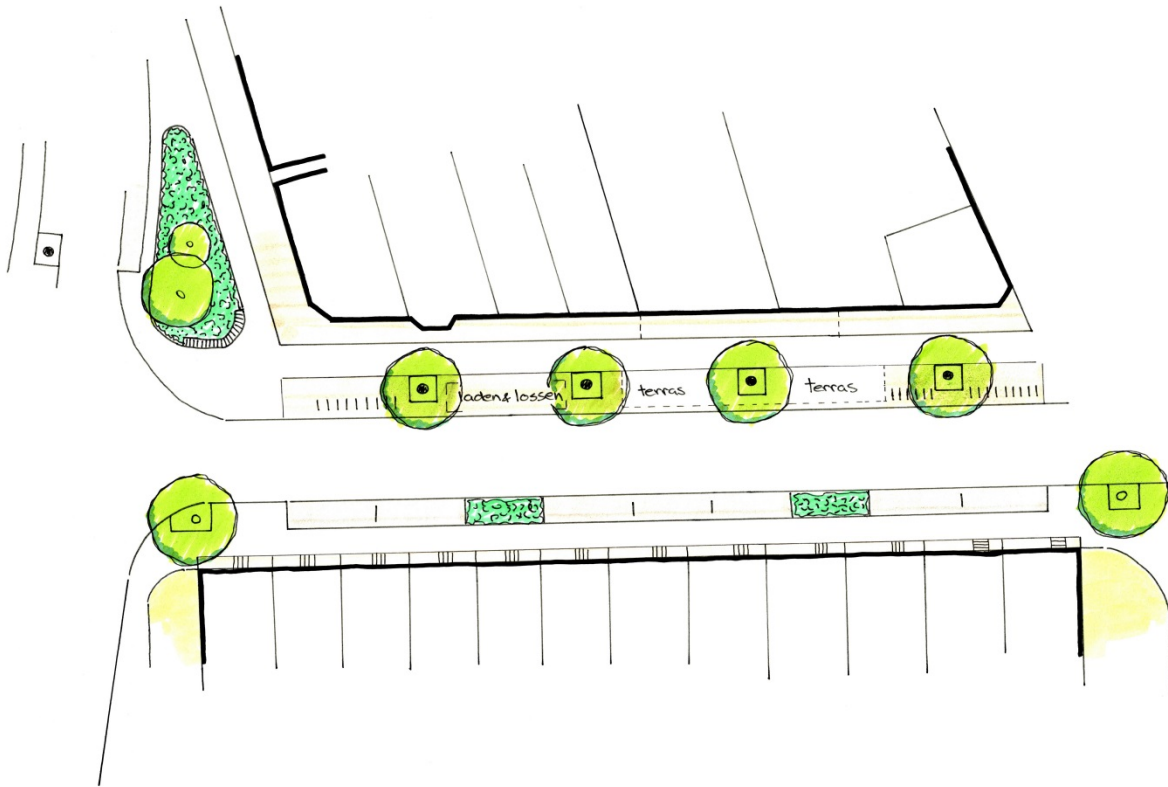


Dadseweg 2-46

- 2A parkeren aan even zijde
- loopstrook (2,2m) op 3m uit de gevels.
  - 2 zijdelijke bomenrij - kleine bomen.
  - - kap bestaande bomen.
  - gevelterras 3m; straatterrassen ± 2m.
  - fietsenstalling naast terrassen (2 x 20)
  - ? gevelterrassen komen boven K&L?
  - ↳ verspringing koplijn oneven zijde!



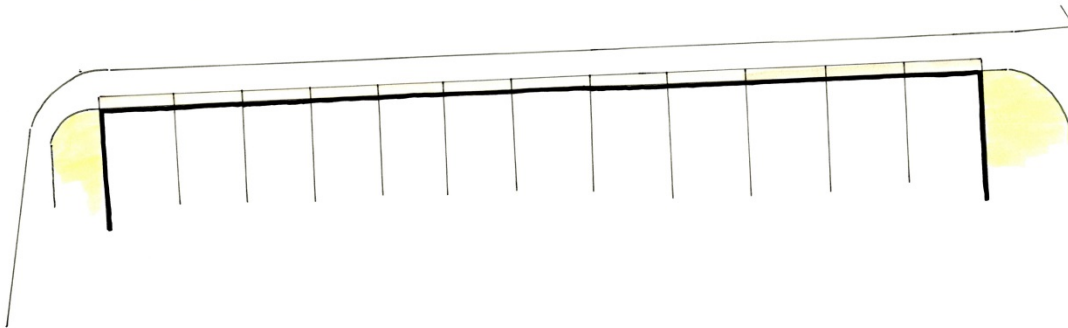
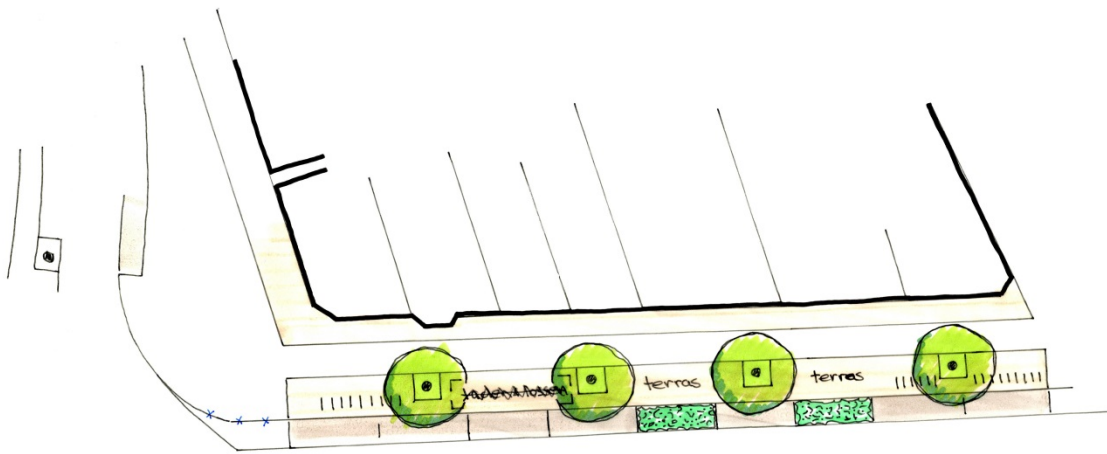




Daalseweg 2-46

- ② parkeren aan ~~de~~ rechter zijde
- loopstrook (2,2m) iets verder van gevels.
  - behoud bestaande bomen.
  - gevelterrassen 2m; straatterras ± 3m.
  - 7 parkeerplaatsen.
  - fietsstallingen (± 40).





Daalweg 2-46

- ③ parkeren aan oneven zijde
- loopstrook (2,2m) 2m uit de gevel.
- behoud bestaande bomen.
- "kale" steep even zijde
- 7 parkeerplaatsen.
- fietsstallingen (±40).
- ↓ overschrijving.



# Daalseweg 48 - 100



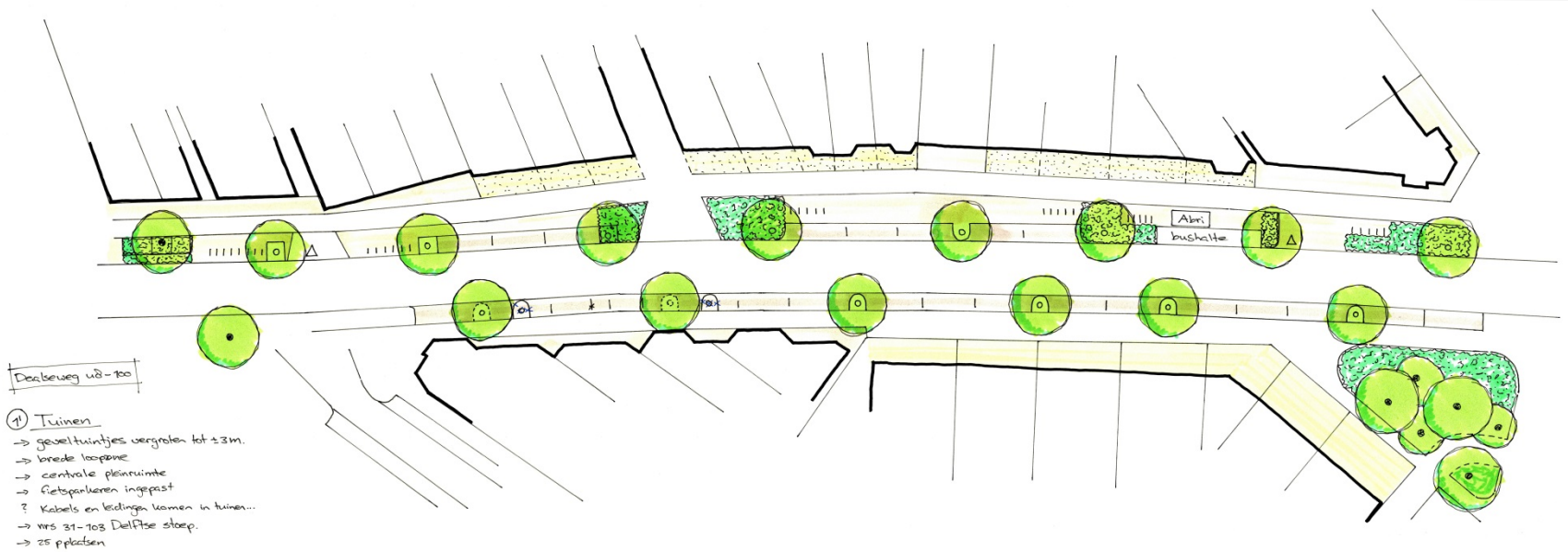
# Daalseweg 48 - 100



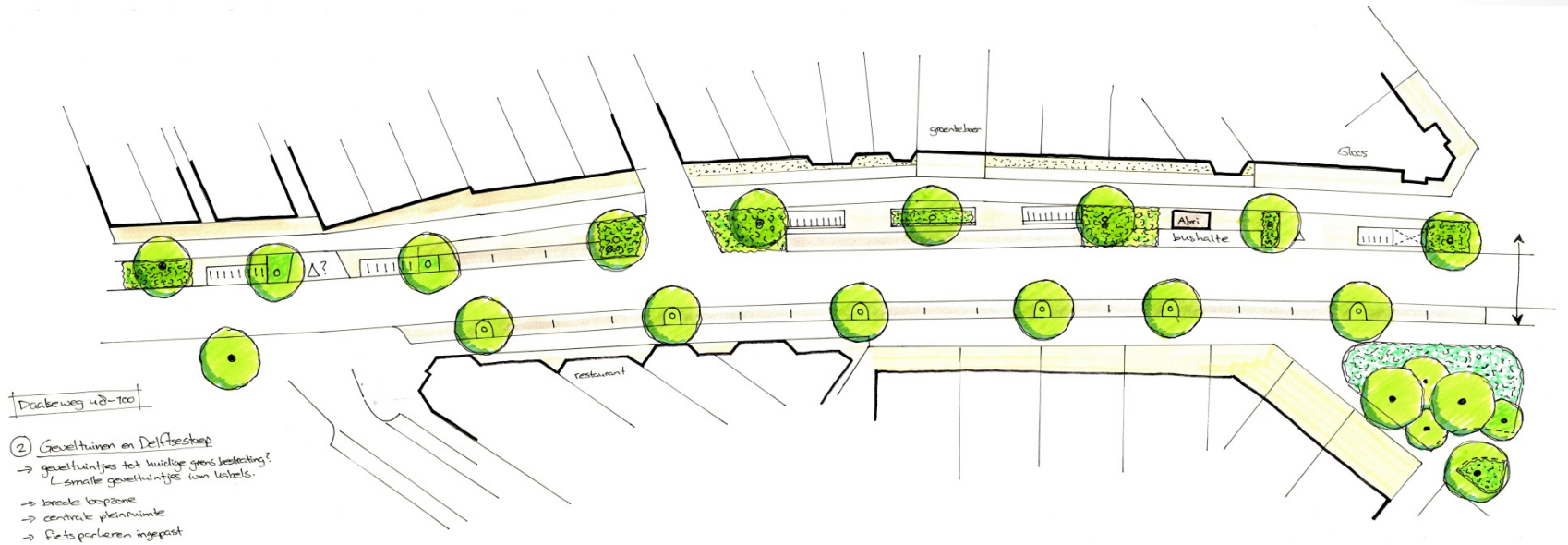




# Daalseweg 48 - 100

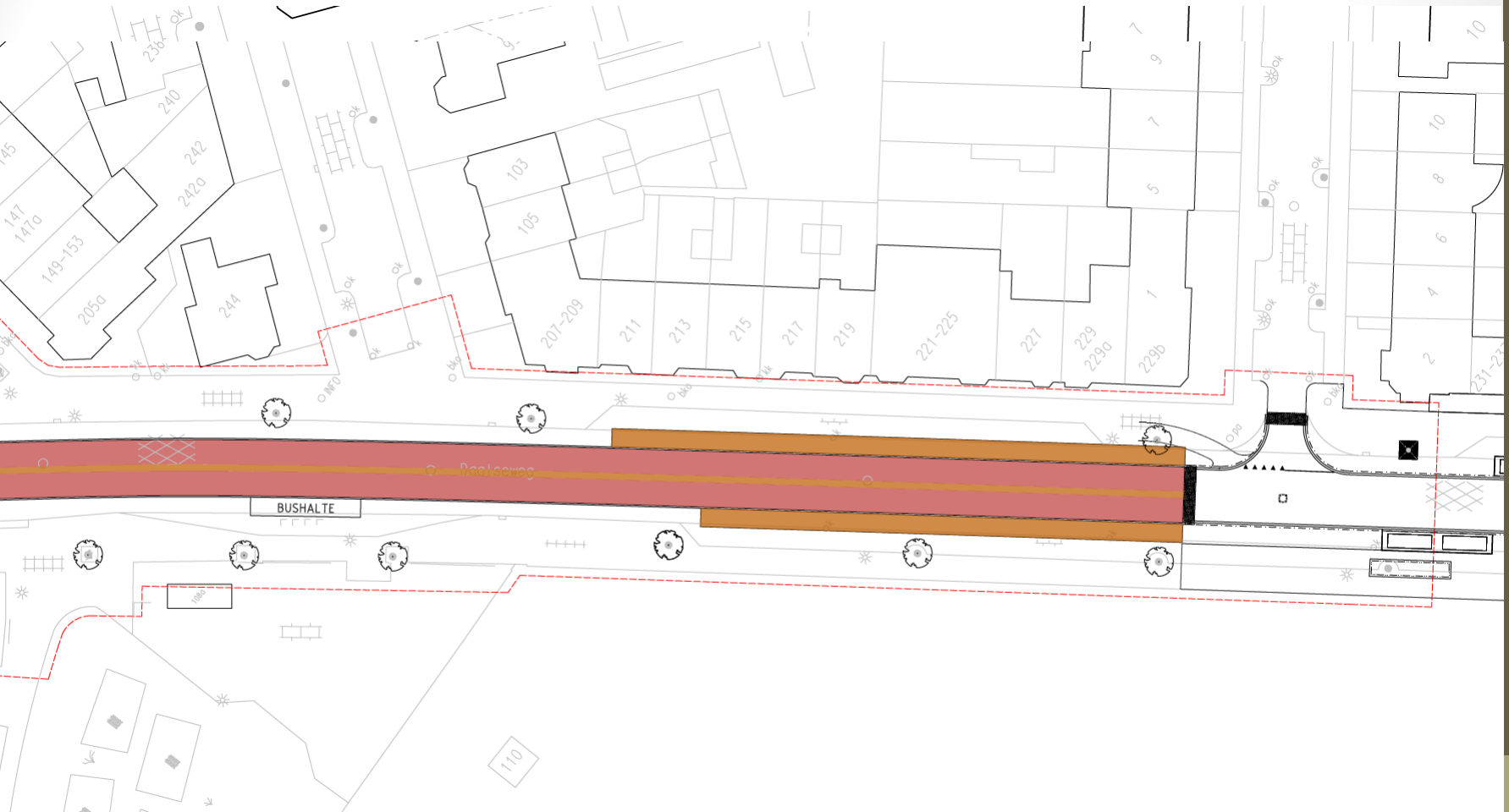


# Daalseweg 48 - 100





# Daalseweg ter hoogte van begraafplaats

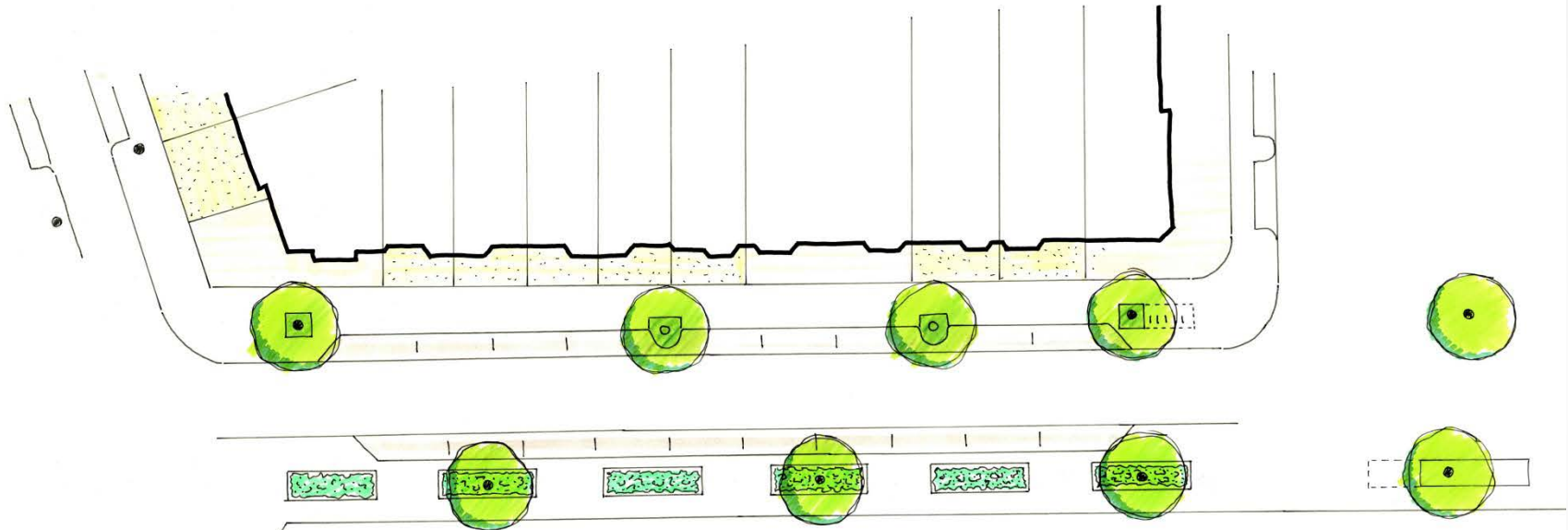




# Daalseweg ter hoogte van begraafplaats



# Daalseweg ter hoogte van begraafplaats

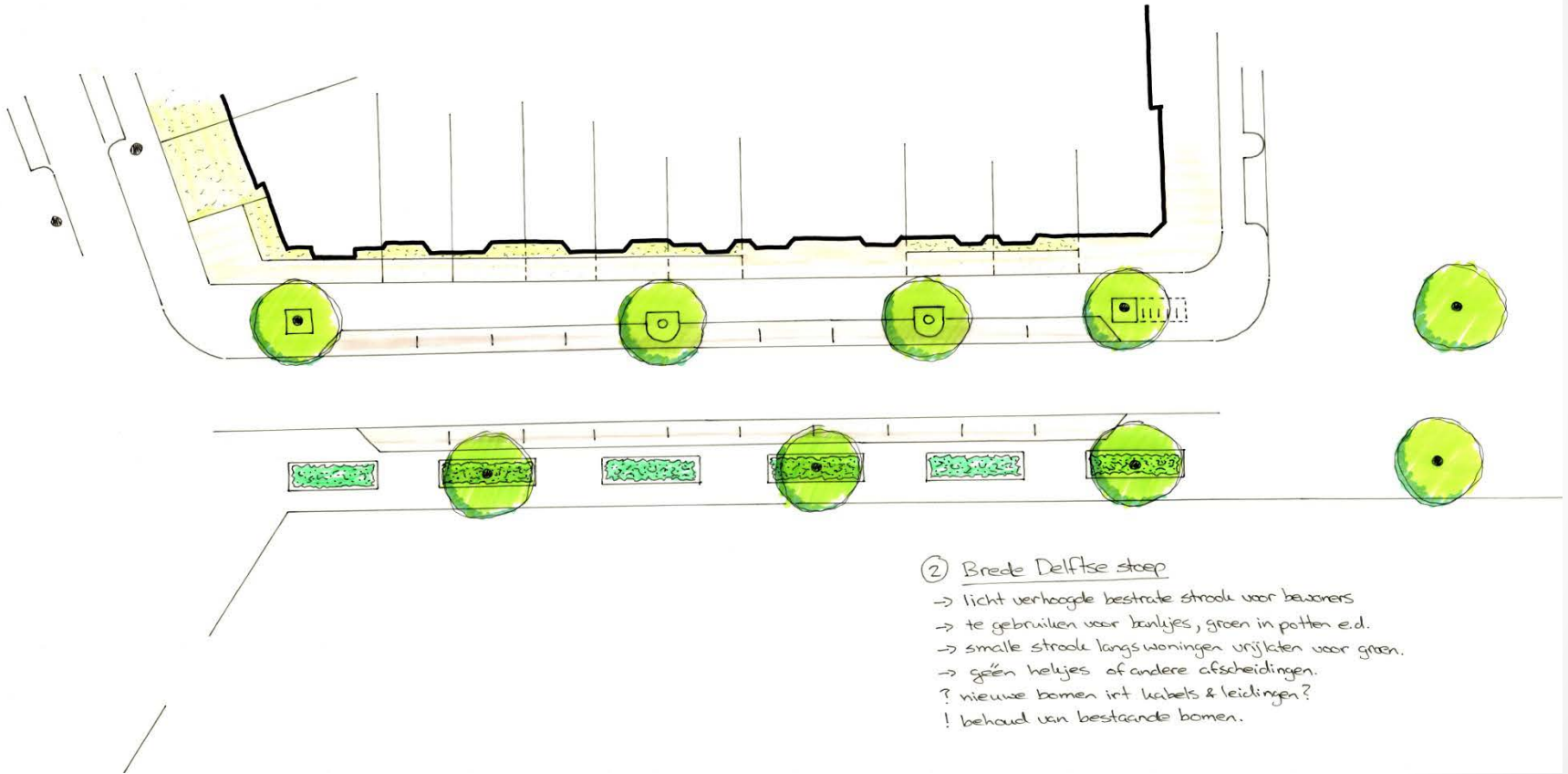


## ① Tuinen

- gewelptuintjes vergroten tot ± 3m.
- brede loopzone
- behoud bomen
- ? kabels & leidingen komen in tuinen...
- ? KPN-kabel in parklaanstrook int nieuwe bomen?



# Daalseweg ter hoogte van begraafplaats



## ② Brede Delftse stoep

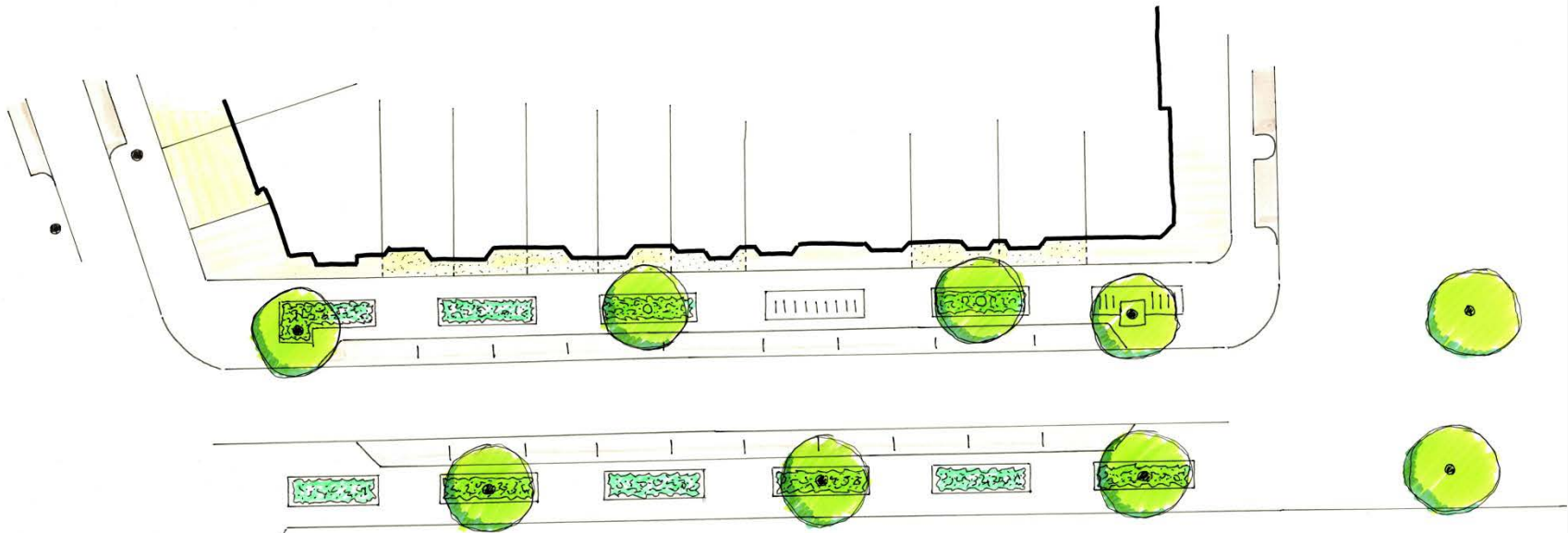
- licht verhoogde bestrate strook voor bewoners
- te gebruiken voor bankjes, groen in potten e.d.
- smalle strook langs woningen vrijkijken voor groen.
- geen hekje of andere afscheidingen.
- ? nieuwe bomen int kabels & leidingen?
- ! behoud van bestaande bomen.







# Daalseweg ter hoogte van begraafplaats



## ③ Groene stoep

- geweluintjes tot huidige grens bestrating
- stoep 2 m
- groene zone ± 2m + fietsklemmen
- uitstapstrook 0,8m
- ? nieuwe bomen iet kabels & leidingen?
- ! behoud bestaande bomen.







- Vervolgproces
- Rondvraag