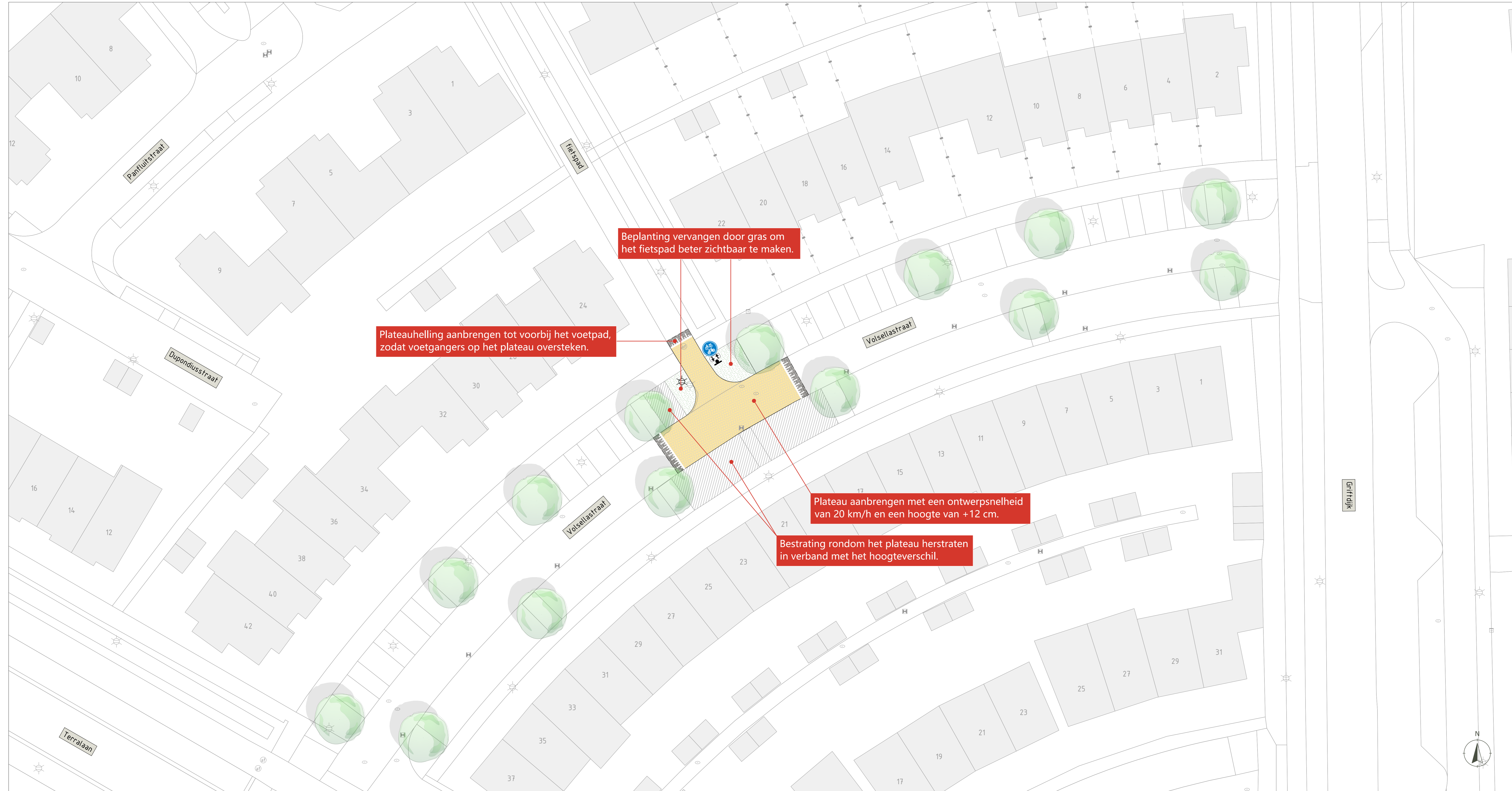


Maatregelen Volsellastraat | Aansluiting fietspad - parkeren bocht



Legenda

Bestaande situatie

- ingemeten lijn
- bebouwing
- boom

Nieuwe situatie

- ontwerplijn
- plateau (gele betonstraatstenen)
- plateauhelling (antraciete betonstraatstenen)
- herstraten verharding i.v.m. hoogtes
- markering
- gras
- verkeersbord
- te verplaatsen lichtmast

Plateauhelling aanbrengen tot voorbij het voetpad, zodat voetgangers op het plateau oversteken.

Beplanting vervangen door gras om het fietspad beter zichtbaar te maken.

Plateau aanbrengen met een ontwerpsnelheid van 20 km/h en een hoogte van +12 cm.

Bestrating rondom het plateau herstraten in verband met het hoogteverschil.



Foto bestaande situatie vanuit de oostzijde



Foto bestaande situatie van het kruispunt



Foto bestaande situatie vanaf het fietspad



Foto bestaande situatie vanuit de westzijde

