



***Informatiebijeenkomst***  
***Onderdoorgang Graafseweg***

**18 november 2024**

*Sandra Polman*  
*Martijn Ilbrink*

## Inhoud presentatie

- Ontwerp
- Planning
- Inrichten bouwterrein
- Kabels & leidingen
- Bereikbaarheid
- Hoe houden we u op de hoogte?
- Vragen

# Ontwerp

- De S100 komt langs de sportvelden te liggen (oostkant)
- Aan de westkant enkel een fietspad & fietsstraat
- Ontsluiting Bastion & appartementen verandert.
- Aansluiting Aubadestraat naar OC Huismanstraat wordt anders ingericht.

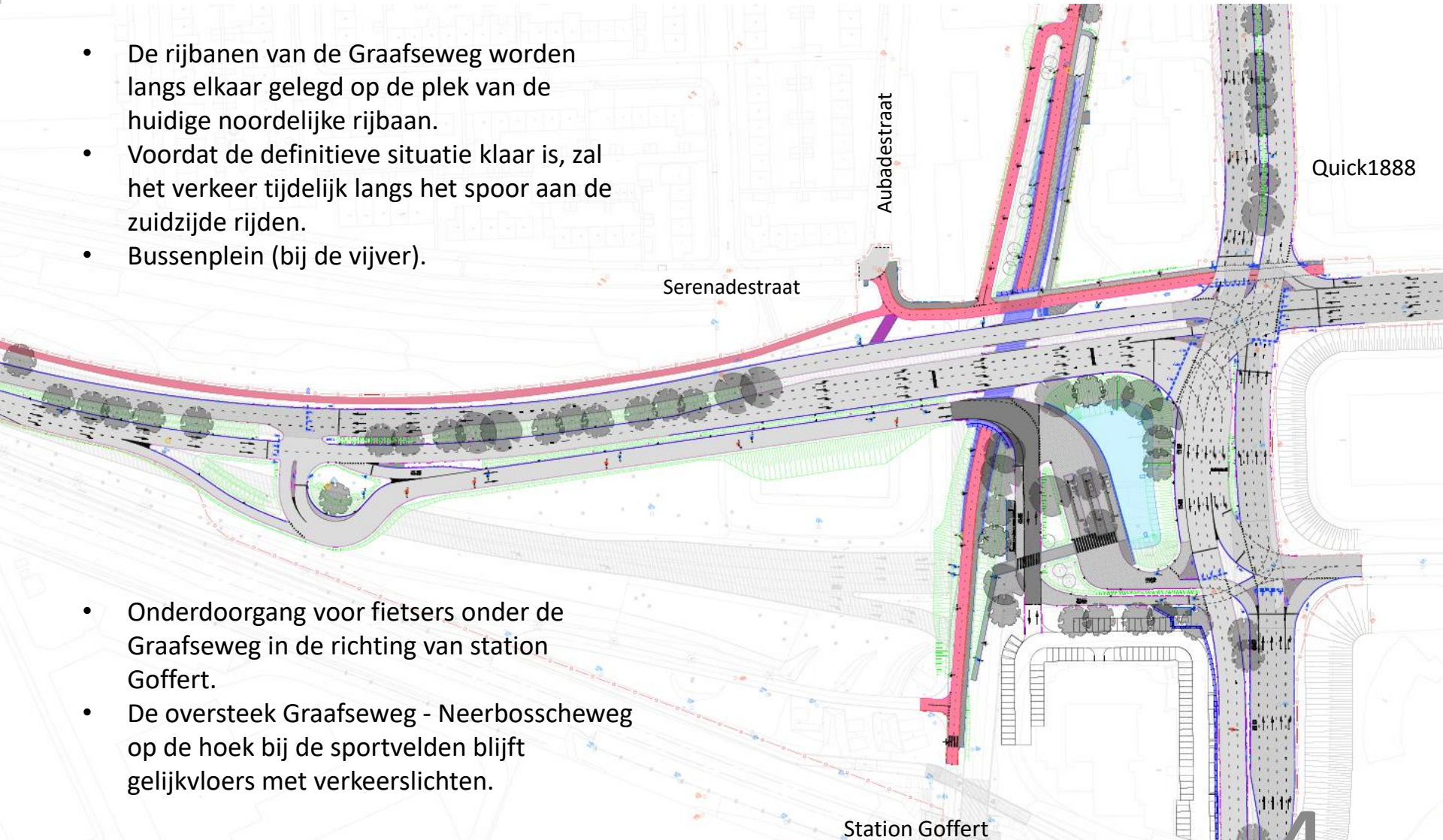




## Ontwerp

- De rijbanen van de Graafseweg worden langs elkaar gelegd op de plek van de huidige noordelijke rijbaan.
- Voordat de definitieve situatie klaar is, zal het verkeer tijdelijk langs het spoor aan de zuidzijde rijden.
- Bussenplein (bij de vijver).

- Onderdoorgang voor fietsers onder de Graafseweg in de richting van station Goffert.
- De oversteek Graafseweg - Neerboscheweg op de hoek bij de sportvelden blijft gelijkvloers met verkeerslichten.

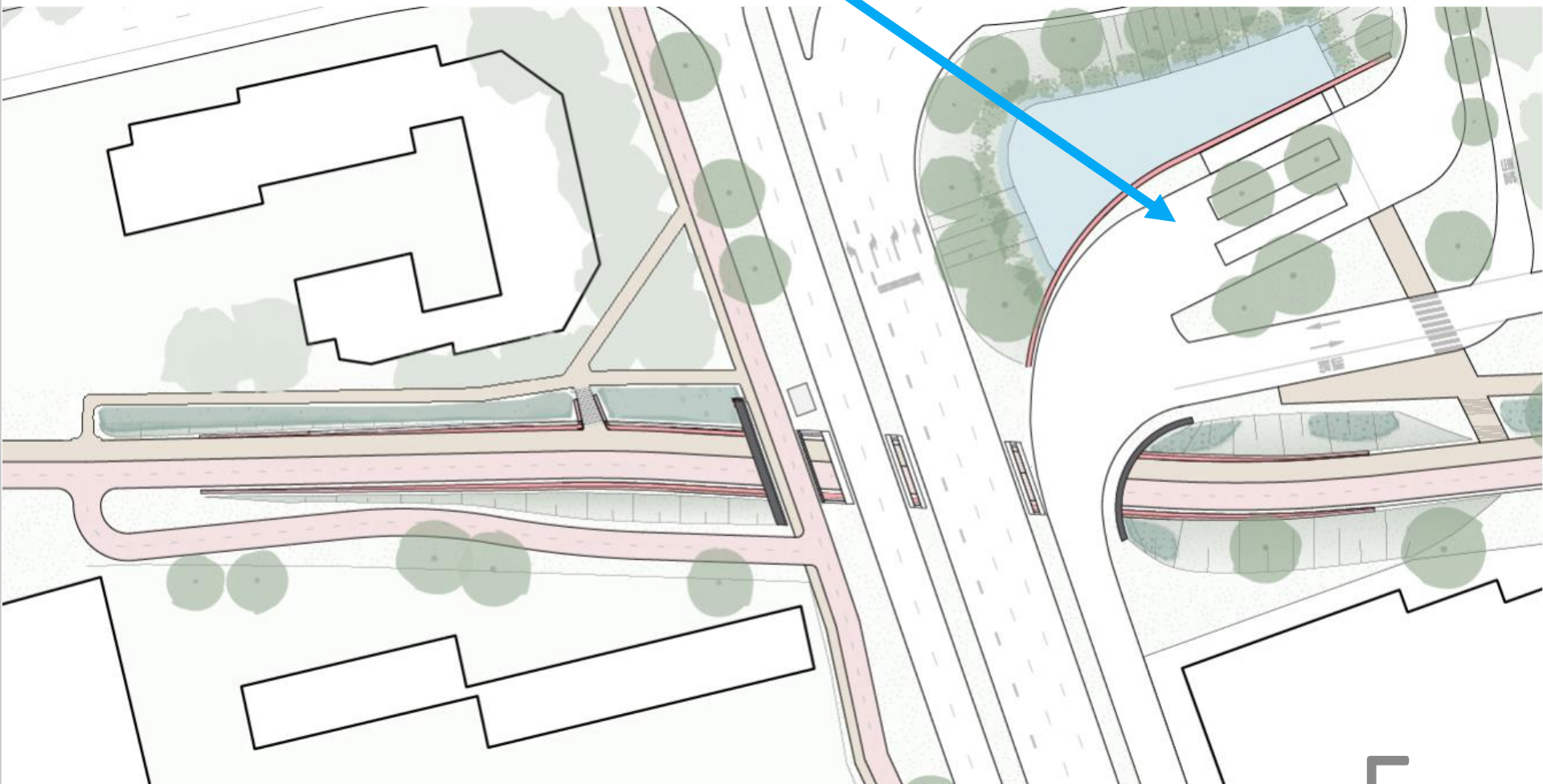


# Ontwerp



Nijmegen

OV-plein bij de vijver op  
het Nelson Mandelaplein



# Ontwerp



Nijmegen

Station Goffert



Dit fiets-/ wandelpad ligt op de plek van de huidige westelijke baan van de Neerboscheweg (naast het Bastion hotel).

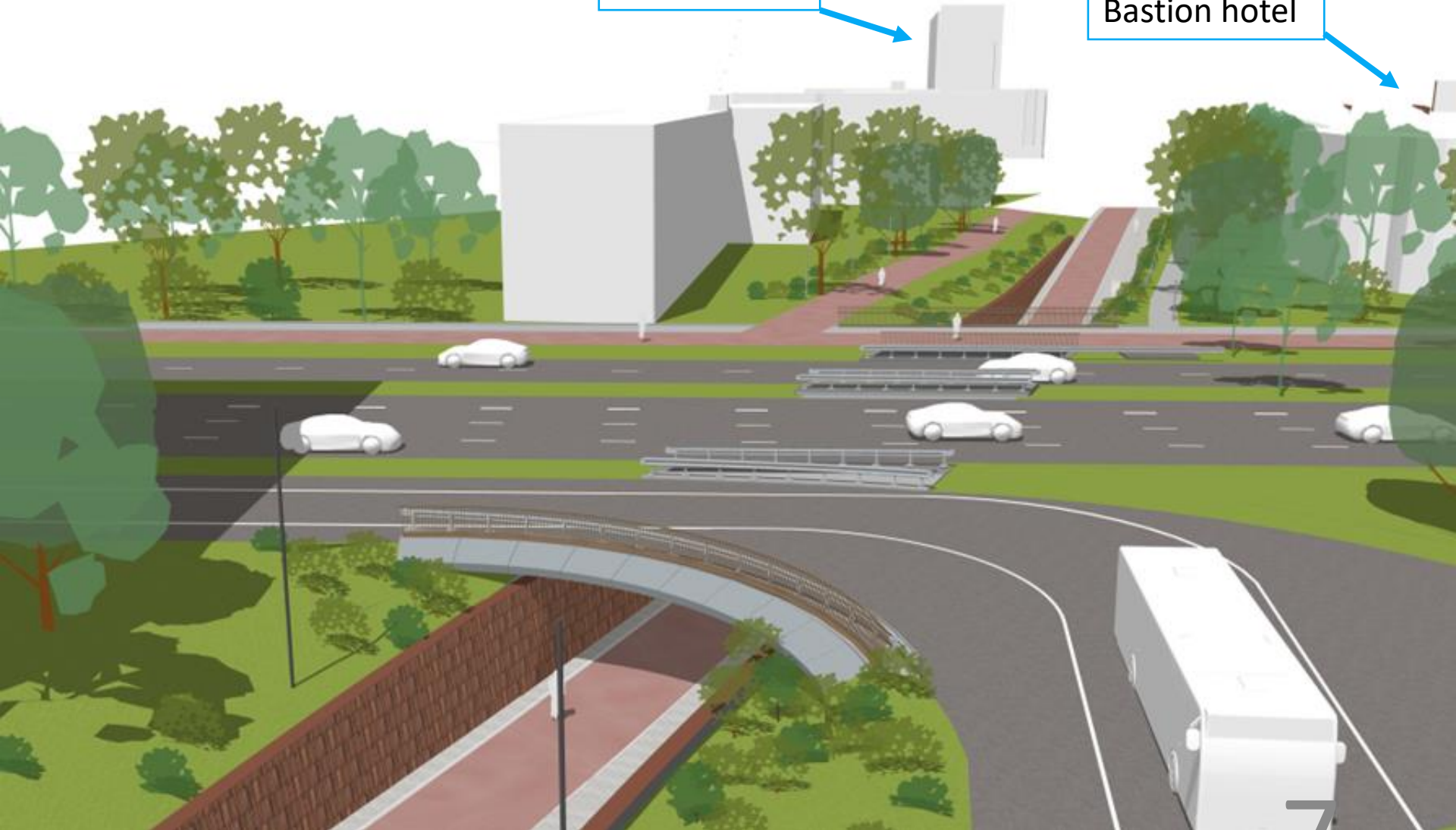
# Ontwerp



Nijmegen

Aubadeflat

Bastion hotel





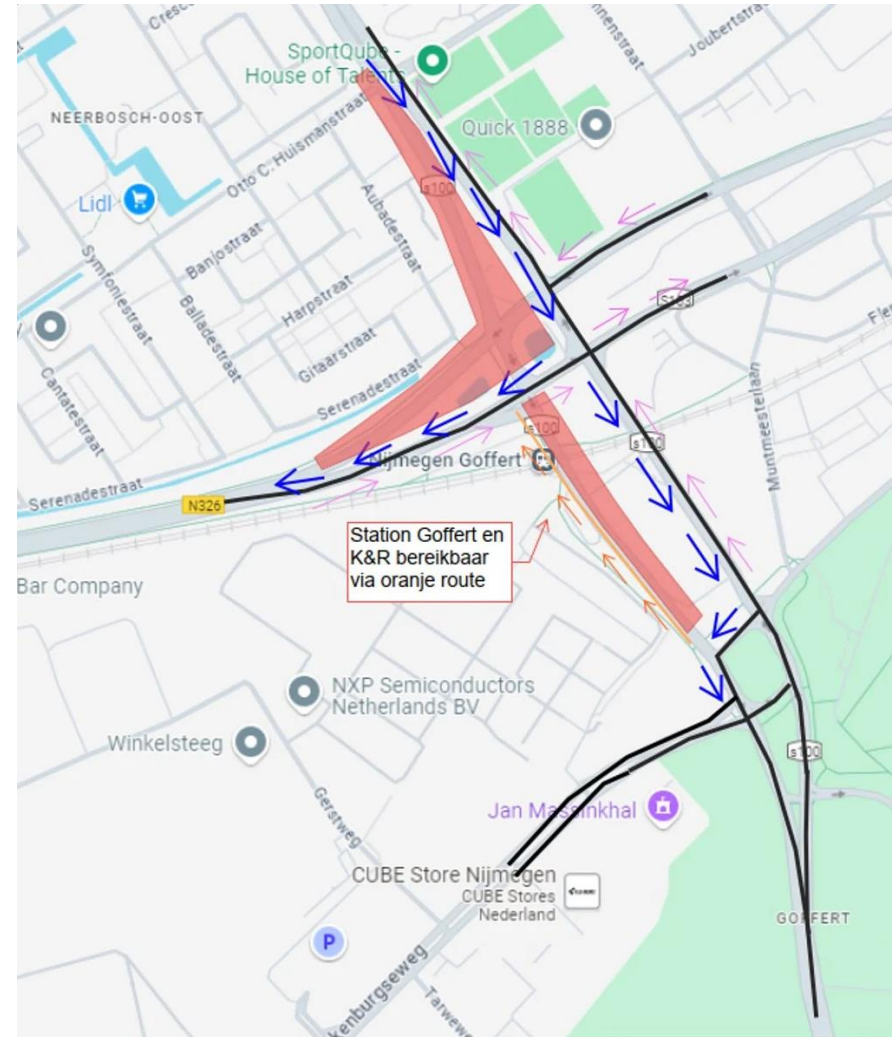
# Nijmegen

## Planning

### Werkzaamheden in hoofdlijnen:

- Naast elkaar leggen van rijbanen van de Neerboscheweg (S100) – nieuwe situatie gereed in 23 november 2024.
- Tijdelijke route Graafseweg (S103) vanaf 23 november 2024.
- Werkzaamheden nieuwe onderdoorgang doorlopend vanaf eind november 2024 tot begin 2026.
- Tijdens Kerst en Oud&Nieuw 2 weken geen werkzaamheden.

De volgende informatiebijeenkomst is op 28 november 2024.





# Inrichten bouwterrein

Werkzaamheden vanaf 23 november:

- Verwijderen verkeerslichten en straatmeubilair
- Verwijderen verhardingen
- Afzetten bouwterrein
- Start ontgravingswerkzaamheden
- Bomen kappen en snoeien



# Inrichten bouwkuip

Werkzaamheden vanaf 2 december:

- Bouwen ondergrondse betonwand
- Rioleringswerkzaamheden





# Kabels & leidingen

Werkzaamheden vanaf 6 januari tot eind april:

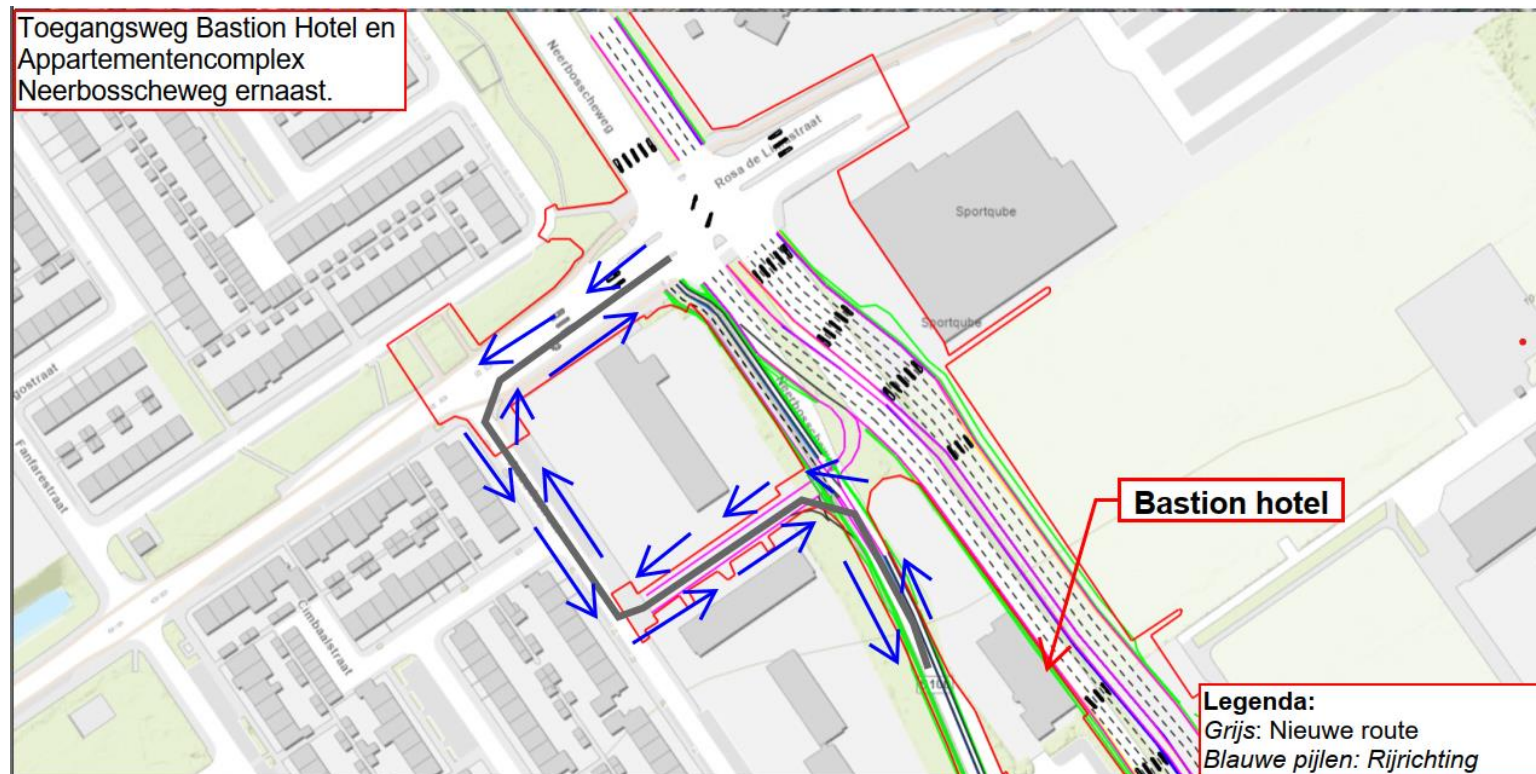
- Verleggen Kabels en leidingen
- Afmaken bouwkuip (ondergrondse betonwand)



## Bereikbaarheid

Bereikbaarheid in de tijdelijke situatie:

- Aanrijroute Bastion Hotel en naastgelegen appartementencomplex veranderd
- Dit geldt tot eind april (tijdens het verleggen van kabels en leidingen) ook voor de fiets



## Bereikbaarheid

Tijdelijke situatie appartementencomplex  
Neerboscheweg 360 t/m 610:

- Tijdens verleggen Kabels & Leidingen – voetpad niet bereikbaar
- Met fiets, brommer etc. gebruik maken van de gezamenlijke stalling, niet in de achtertuin, deze is niet bereikbaar
- Wanneer de ondergrondse betonwand klaar is en kabels en leidingen verlegd zijn, kunt u weer gebruik maken van de route langs de tuinen



# Bereikbaarheid

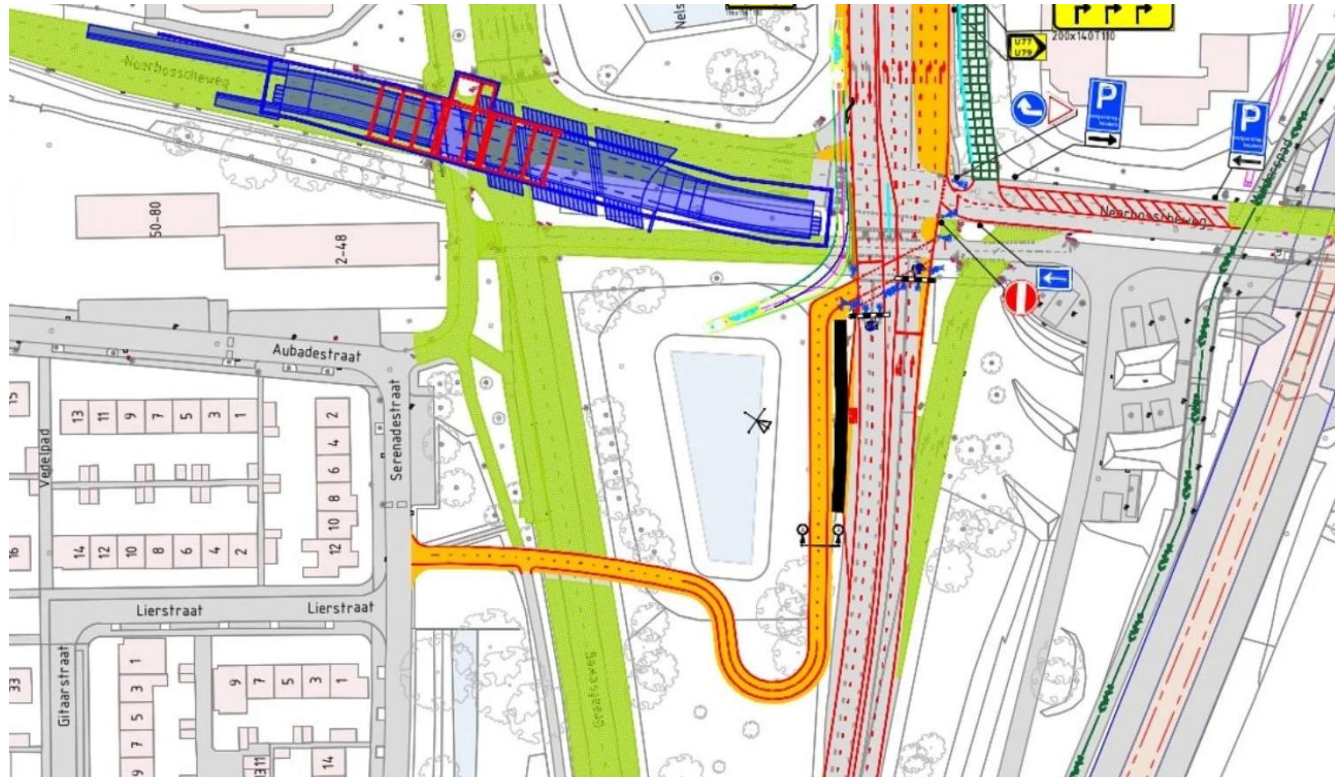
Tijdelijke fietsomleiding voor bewoners van de Neerboscheweg 360 t/m 610



# Bereikbaarheid

## Bereikbaarheid in hoofdlijnen:

- Tijdelijke oversteekplaatsen Nelson Mandelaplein voor fietsers/wandelaars zijn beschikbaar totdat de onderdoorgangen in gebruik worden genomen.
- Bushalte wordt tijdelijk verplaatst.





## Hoe blijft u op de hoogte?

- **BouwApp**

<https://www.debouwapp.nl/download-de-bouwapp/>

Projectnaam: *Winkelsteeg hoofdinfrastructuur*

- **Digitale nieuwsbrief**

[www.winkelsteeg.nijmegen.nl/op-de-hoogte/](http://www.winkelsteeg.nijmegen.nl/op-de-hoogte/)

- **Webpagina**

[www.winkelsteeg.nijmegen.nl/over-winkelsteeg/wegen/](http://www.winkelsteeg.nijmegen.nl/over-winkelsteeg/wegen/)

- **Mijnwijkplan**

<https://nijmegen.mijnwijkplan.nl/project/station-somgeving-goffert---veranderingen-infrastructuur/>

Download de BouwApp







## Vragen

- Stel uw vraag vanavond
- Mail naar [winkelsteeg@nijmegen.nl](mailto:winkelsteeg@nijmegen.nl)
- Stuur Heijmans een bericht via de BouwApp